

T-LE UG2462 L29/28 92/8 D2 MC

5086896



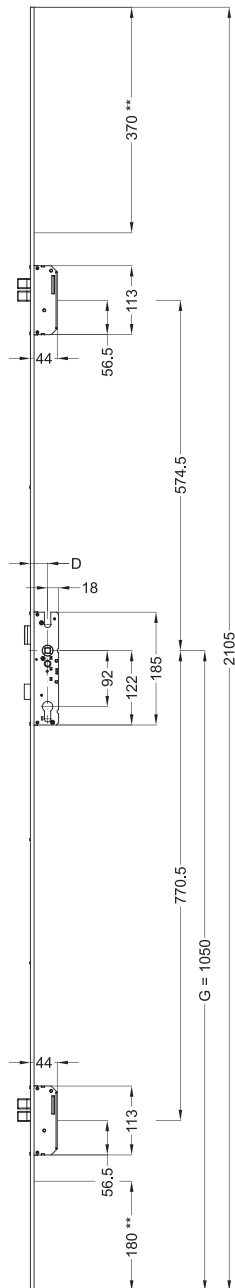
| Produktdetails | |
|-------------------------|------------------------|
| Produktbasisklassen | Mehrfachverriegelung |
| Produkt-Funktionsgruppe | Schloss - mechanisch |
| Produktgruppe | solidLock |
| Produkt | solidLock/Doppelriegel |
| Produktvariante | solidLock D |

| Spezifikation | |
|--------------------------------|-------------------------------|
| Öffnungsmöglichkeit | 1-flügelig + 2-flügelig aktiv |
| Flügelalzhöhe | 1.735 - 1.875 mm |
| Griffhöhe | 1050 mm |
| Schlossbetätigung | TT/Griffbetätigt ⓘ |
| Stulpart | U-Profil |
| Stulpbreite | 24 mm |
| Stulpvariante | Variante 62 |
| Stulpende | Eckig |
| Dornmaß | 28 mm |
| Abstandsmaß | 92 mm |
| Zylindertyp | Profilzylinder (PZ) |
| Drückernuss | 8 mm |
| Drückernussausführung | Standard Drückernuss |
| Nebenverriegelungsart | Doppelriegel |
| Anzahl der Nebenverriegelungen | 2 |
| DIN Richtung | DIN links + rechts |
| Oberfläche | Matt chromatiert MC |
| Hauptriegel | Mit Hauptriegel |
| Fallenausführung | Standardfalle |
| Werkstoff Falle | Zink-Stahl |
| Türwächterfunktion | Ohne Türwächterfunktion |
| Zusatzschloss | Standard - Ohne Zusatzschloss |
| Befestigungsart | Standard Beschlagsschraube |
| Mindestabnahmemenge | 50 Stück |

| Zertifizierung | |
|----------------|----------|
| SBD/PAS24 | geeignet |

T-LE UG2462 L29/28 92/8 D2 MC

5086896



Die folgenden Zeichnungen zeigen die Ausführung in DIN rechts. Die Variante in DIN links ist spiegelbildlich zu betrachten.

Allgemeine Vermaßung

D = Dornmaß

G = Griffhöhe

(** = Ablängbereich)

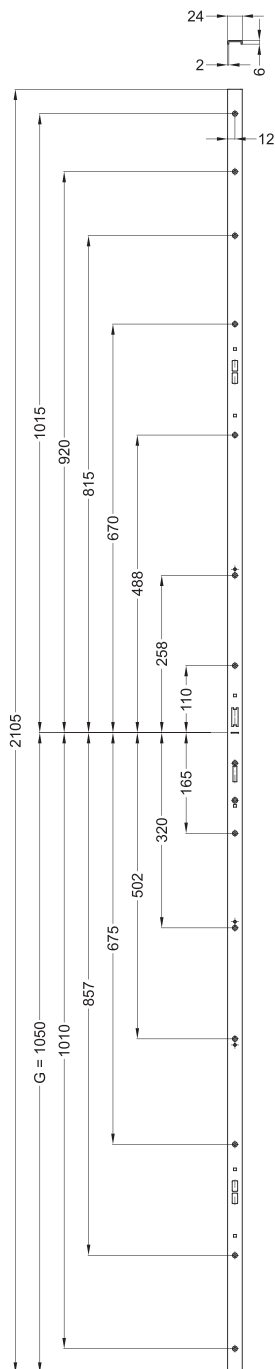
Angaben, die in Klammern gesetzt sind, werden nur bei einzelnen Mehrfachverriegelungen verwendet.

T-LE UG2462 L29/28 92/8 D2 MC

5086896

Schraubmaße

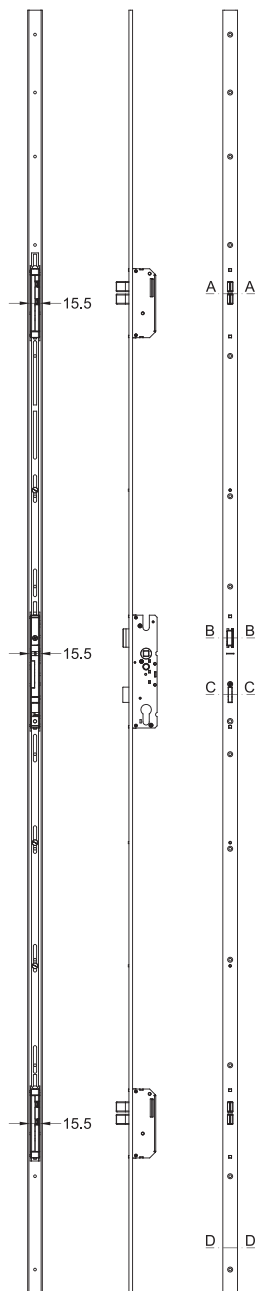
G = Griffhöhe



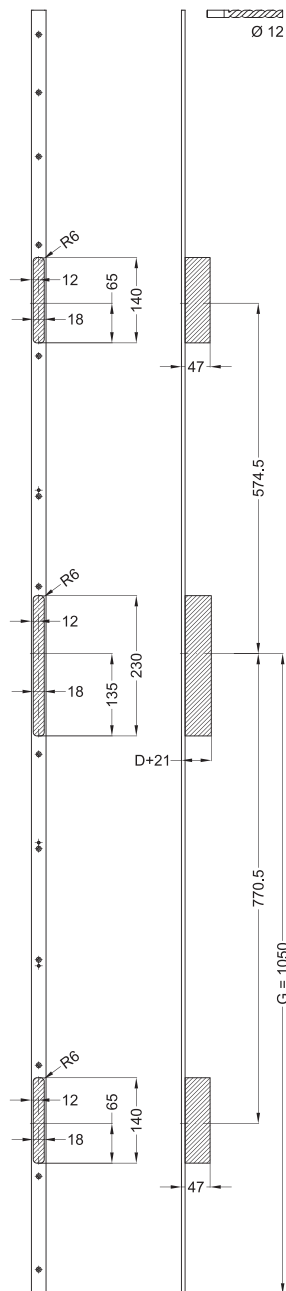
T-LE UG2462 L29/28 92/8 D2 MC

5086896

Ansichten



T-LE UG2462 L29/28 92/8 D2 MC
5086896

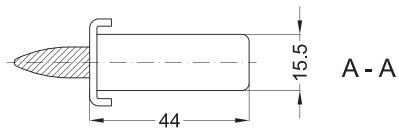


Fräsmaschine

D = Dornmaß

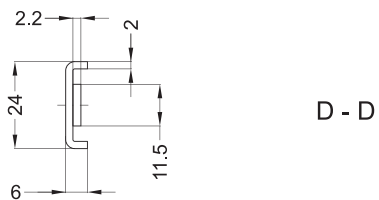
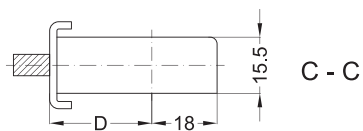
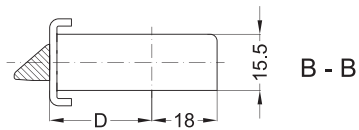
G = Griffhöhe

T-LE UG2462 L29/28 92/8 D2 MC 5086896



Einbaulage

D = Dornmaß



T-LE UG2462 L29/28 92/8 D2 MC

5086896

Legende

Schlossbetätigung

TT/Griffbetätigt

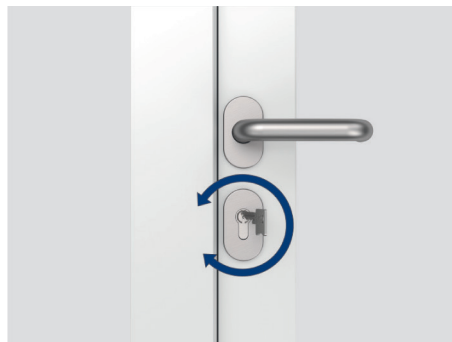
Schließen

Griff nach oben ziehen (max. 45°), die Verriegelungselemente werden ausgeriegelt.



Verriegeln

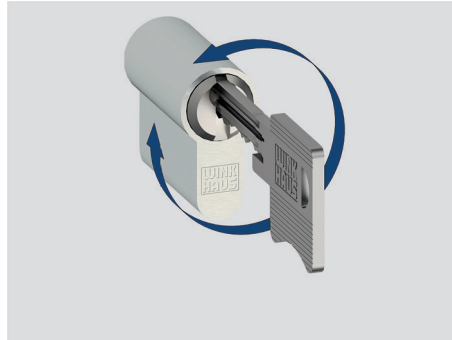
Nach dem korrekten Schließen wird durch eine Schlüsselumdrehung (ca. 1 x 360°) verriegelt. Dabei ist das Zuschnappen der Griffblockade während der Schlüsselumdrehung durch Überwinden eines kleinen Widerstandes wahrnehmbar. Der Griff kann nicht mehr nach unten gedrückt werden. Die Verriegelungselemente sind arretiert. Ein Zurückschieben der Verriegelungselemente von außen ist nicht mehr möglich.



T-LE UG2462 L29/28 92/8 D2 MC 5086896

Entriegeln

Eine Schlüsselumdrehung (ca. 1 x 360°) zurückdrehen. Das Lösen der Griff oder Schlüsselblockade ist wahrnehmbar. Der Griff kann nach unten gedrückt werden. Die Verriegelungselemente sind nicht mehr blockiert und können per Griff zurückgezogen werden.



Öffnen

Griff nach unten drücken (max. 45°), die Verriegelungselemente werden zurückgezogen und die Falle eingezogen.

