

T-FGPAO1670TL L29/35Z 92/8 D2 RS MC

4941815



Produktdetails	
Produktbasisklassen	Mehrfachverriegelung
Produkt-Funktionsgruppe	Schloss - mechanisch
Produktgruppe	solidLock
Produkt	solidLock/Doppelriegel
Produktvariante	solidLock D

Spezifikation	
Profilmaterial	Kunststoff, Aluminium
Öffnungsmöglichkeit	1-flügelig + 2-flügelig aktiv
Flügelalzhöhe	Diverse Sondermaße
Griffhöhe	906 mm
Schlossbetätigung	TTP/Griffbetätigt + geteilte Nuss
Stulpart	Flachstulp
Stulpbreite	16 mm
Stulpvariante	Variante 70
Stulpende	Abgerundet
Radius	Radius 8 mm
Dornmaß	35 mm
Abstandsmaß	92 mm
Zylindertyp	Profilzylinder (PZ)
Drückernuss	8 mm
Drückernussausführung	Geteilte Drückernuss
Nebenverriegelungsart	Doppelriegel
Anzahl der Nebenverriegelungen	2
DIN Richtung	DIN rechts
Oberfläche	Matt chromatiert MC
Hauptriegel	Mit Hauptriegel
Fallenausführung	Standardfalle
Werkstoff Falle	Zink-Druckguss
Türwächterfunktion	Ohne Türwächterfunktion
Zusatzschloss	AO - Vorrichtung Zusatzschloss ohne Riegel
Befestigungsart	Standard Beschlagschraube

Zertifizierung	
SBD/PAS24	geeignet

T-FGPAO1670TL L29/35Z 92/8 D2 RS MC 4941815

Profilsysteme

Profilhersteller

Aluprof, Alphacan, Aluplast,
Deceuninck (ehemals
Inoutic), Dimex, Funke,
Gealan, Kawneer (Alcoa),
PlusTec, Pural, Rehau,
Roplasto, Salamander,
Schüco, Trocal (Profine
GmbH), Veka

T-FGPAO1670TL L29/35Z 92/8 D2 RS MC 4941815

Legende

Schlossbetätigung

TTP/Griffbetätigt + geteilte Nuss

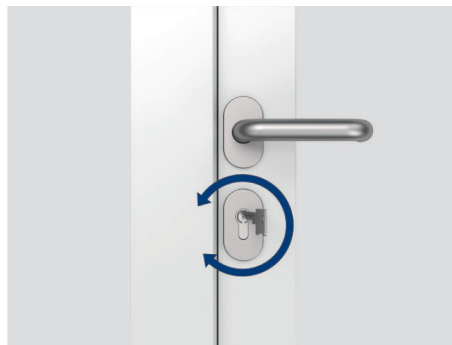
Schließen

Griff nach oben ziehen (max. 45°), die Verriegelungselemente werden ausgeriegelt. Sobald der Türflügel zugezogen wurde, kann die Tür von außen nicht mehr über den Griff geöffnet werden; die Falle kann ausschließlich über den Profilzylinder zurückgezogen werden.



Verriegeln

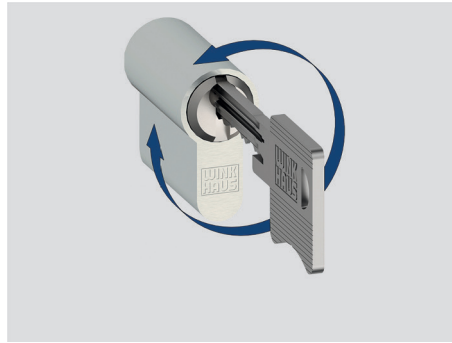
Nach dem korrekten Schließen wird durch eine Schlüsselumdrehung (ca. 1 x 360°) verriegelt. Dabei ist das Zuschnappen der Griffblockade während der Schlüsselumdrehung durch Überwinden eines kleinen Widerstandes wahrnehmbar. Der Griff kann nicht mehr nach unten gedrückt werden. Die Verriegelungselemente sind arretiert. Ein Zurückschieben der Verriegelungselemente von außen ist nicht mehr möglich.



T-FGPAO1670TL L29/35Z 92/8 D2 RS MC 4941815

Entriegeln

Eine Schlüsselumdrehung (ca. 1 x 360°) zurückdrehen. Das Lösen der Griff oder Schlüsselblockade ist wahrnehmbar. Der Griff kann nach unten gedrückt werden. Die Verriegelungselemente sind nicht mehr blockiert und können per Griff zurückgezogen werden, die Falle kann von außen ausschließlich über den Profilzylinder zurückgezogen werden.



Öffnen

Griff nach unten drücken (max. 45°), die Verriegelungselemente werden zurückgezogen. Die Falle wird von der Außenseite über den Profilzylinder und von innen über den Griff zurückgezogen.

