

T-LH FG1674K1.5 L01/27 92/8 C3 COF MC

5097327



Produktdetails	
Produktbasisklassen	Mehrfachverriegelung
Produkt-Funktionsgruppe	Schloss - mechanisch
Produktgruppe	easyLock
Produkt	easyLock/Pilzkopf
Produktvariante	easyLock C

Spezifikation	
Öffnungsmöglichkeit	1-flügelig + 2-flügelig aktiv
Flügelfalzhöhe	Diverse Sondermaße
Griffhöhe	951.5 mm
Schlossbetätigung	TT/Griffbetätigt ⓘ
Stulpart	Flachstulp
Stulpbreite	16 mm
Stulpvariante	Variante 74
Stulpende	Eckig
Dornmaß	27 mm
Abstandsmaß	92 mm
Zylindertyp	Profilzylinder (PZ)
Drückernuss	8 mm
Drückernussausführung	Standard Drückernuss
Nebenverriegelungsart	ACP-Pilzkopf
Anzahl der Nebenverriegelungen	3
DIN Richtung	DIN links + rechts
Oberfläche	Matt chromatiert MC
Hauptriegel	Ohne Hauptriegel
Fallenausführung	Standardfalle
Werkstoff Falle	Zink-Stahl
Türwächterfunktion	Ohne Türwächterfunktion
Zusatzschloss	Standard - Ohne Zusatzschloss
Befestigungsart	Standard Beschlagsschraube
Mindestabnahmemenge	250 Stück
Anschlussverzahnung	Vorhanden/Verlängerbar

T-LH FG1674K1.5 L01/27 92/8 C3 COF MC 5097327

Legende

Schlossbetätigung

TT/Griffbetätigt

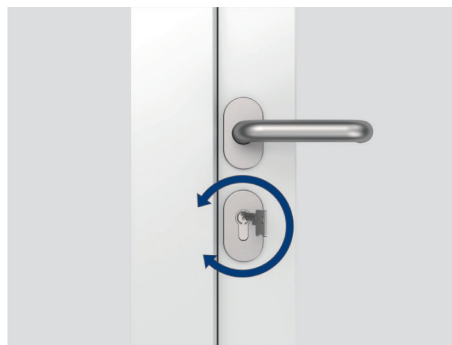
Schließen

Griff nach oben ziehen (max. 45°), die Verriegelungselemente werden ausgeriegelt.



Verriegeln

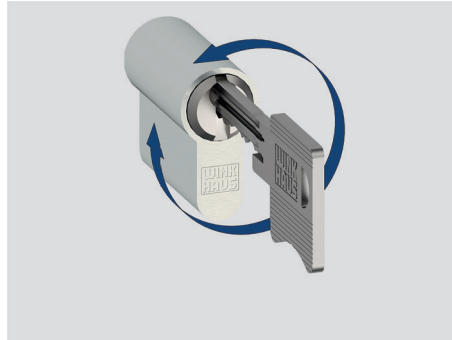
Nach dem korrekten Schließen wird durch eine Schlüsselumdrehung (ca. 1 x 360°) verriegelt. Dabei ist das Zuschnappen der Griffblockade während der Schlüsselumdrehung durch Überwinden eines kleinen Widerstandes wahrnehmbar. Der Griff kann nicht mehr nach unten gedrückt werden. Die Verriegelungselemente sind arretiert. Ein Zurückschieben der Verriegelungselemente von außen ist nicht mehr möglich.



T-LH FG1674K1.5 L01/27 92/8 C3 COF MC 5097327

Entriegeln

Eine Schlüsselumdrehung (ca. 1 x 360°) zurückdrehen. Das Lösen der Griff oder Schlüsselblockade ist wahrnehmbar. Der Griff kann nach unten gedrückt werden. Die Verriegelungselemente sind nicht mehr blockiert und können per Griff zurückgezogen werden.



Öffnen

Griff nach unten drücken (max. 45°), die Verriegelungselemente werden zurückgezogen und die Falle eingezogen.

