

# T-AV4D-F1660 L124/40 A9 92/8 M4 RS MC

## 5102977



Produktdetails	
Produktbasisklassen	Mehrfachverriegelung
Produkt-Funktionsgruppe	Schloss - mechanisch
Produktgruppe	autoLock
Produkt	autoLock AV4D/Automatik
Produktvariante	autoLock AV4D Standard

Spezifikation	
Profilmaterial	Kunststoff, Aluminium
Öffnungsmöglichkeit	1-flügelig + 2-flügelig aktiv
Flügelalzhöhe	1.875 - 2.230 mm
Griffhöhe	1050 mm
Schlossbetätigung	AV4D/Schlüsselbetätigt
Stulpart	Flachstulp
Stulpbreite	16 mm
Stulpvariante	Variante 60
Stulpende	Eckig
Dornmaß	40 mm
Abstandsmaß	92 mm
Zylindertyp	Profilzylinder (PZ)
Drückernuss	8 mm
Drückernussausführung	Standard Drückernuss
Nebenverriegelungsart	Schwenkriegel AV4D
	Standard
Anzahl der Nebenverriegelungen	4
DIN Richtung	DIN rechts
Oberfläche	Matt chromatiert MC
Hauptriegel	Mit Hauptriegel
Fallenausführung	Abgeschrägte Falle 9°
Werkstoff Falle	Zink-Stahl
Türwächterfunktion	Ohne Türwächterfunktion
Zusatzschloss	Standard - Ohne
	Zusatzschloss
Befestigungsart	Standard Beschlagsschraube

Zertifizierung	
Zertifizierung SKG	SKG **
DIN 18251-3:2002-11	Klasse 4
Ift-Zertifizierung QM 342	Klasse 4
SBD/PAS24	geeignet

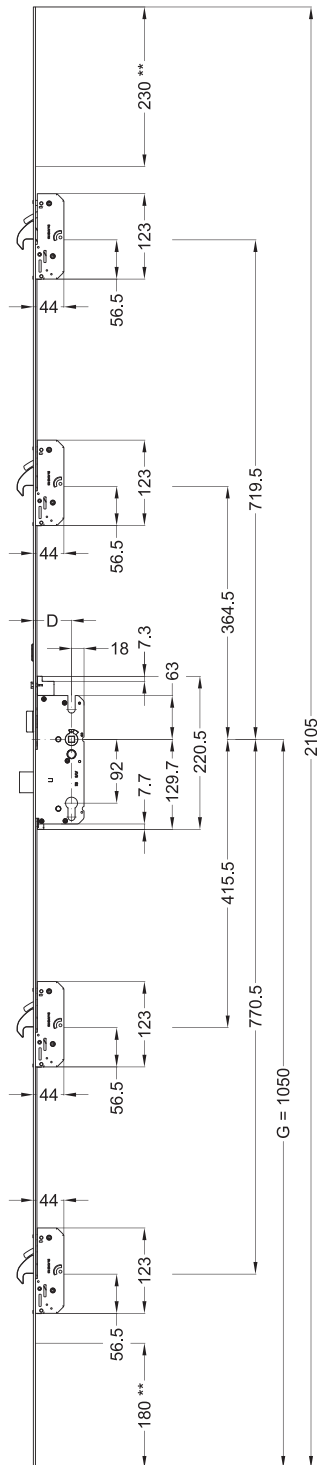
# T-AV4D-F1660 L124/40 A9 92/8 M4 RS MC 5102977

## Profilsysteme

Profilhersteller

Actual, AluK, Aluplast,  
Deceuninck (ehemals  
Inoutic), Dimex, KBE (Profine  
GmbH), Kömmerling,  
Roplasto, Salamander, Trocal  
(Profine GmbH), Veka,  
Wymar International n.v.

# T-AV4D-F1660 L124/40 A9 92/8 M4 RS MC 5102977



Die folgenden Zeichnungen zeigen die Ausführung in DIN rechts. Die Variante in DIN links ist spiegelbildlich zu betrachten.

### Allgemeine Vermaßung

D = Dornmaß

G = Griffhöhe

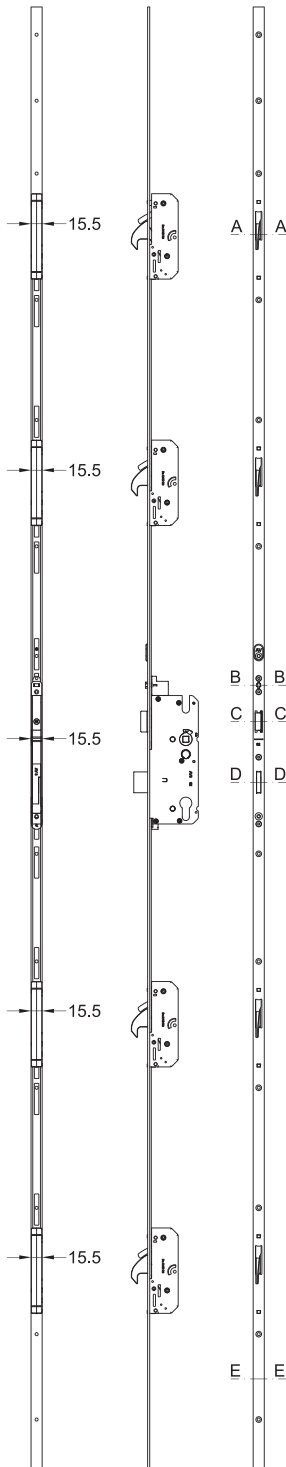
(\*\* = Ablängbereich)

Angaben, die in Klammern gesetzt sind, werden nur bei einzelnen Mehrfachverriegelungen verwendet.



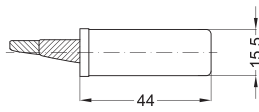
# T-AV4D-F1660 L124/40 A9 92/8 M4 RS MC 5102977

## Ansichten



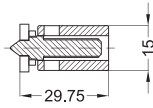


# T-AV4D-F1660 L124/40 A9 92/8 M4 RS MC 5102977

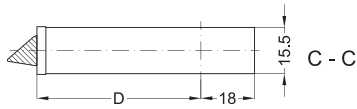


A - A

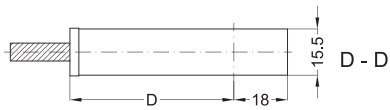
**Einbaulage**  
D = Dornmaß



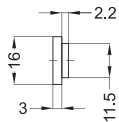
B - B



C - C



D - D



E - E