

T-UG24184 L03/35 92/8 M2 GR

5104648



Produktdetails	
Produktbasisklassen	Mehrfachverriegelung
Produkt-Funktionsgruppe	Schloss - mechanisch
Produktgruppe	hookLock
Produkt	hookLock/Schwenkriegel
Produktvariante	hookLock M (RS und LS)

Spezifikation	
Profilmaterial	Aluminium
Öffnungsmöglichkeit	1-flügelig + 2-flügelig aktiv
Flügelalzhöhe	1.875 - 2.230 mm
Griffhöhe	900.5 mm
Schlossbetätigung	TT/Griffbetätigt
Stulpart	U-Profil
Stulpbreite	24 mm
Stulpvariante	Variante 184
Stulpende	Eckig
Dornmaß	35 mm
Abstandsmaß	92 mm
Zylindertyp	Profilzylinder (PZ)
Drückernuss	8 mm
Drückernussausführung	Standard Drückernuss
Nebenverriegelungsart	Schwenkriegel TM6 Standard
Anzahl der Nebenverriegelungen	2
DIN Richtung	DIN links + rechts
Oberfläche	Grau GR
Hauptriegel	Mit Hauptriegel
Fallenausführung	Standardfalle
Werkstoff Falle	Zink-Stahl
Türwächterfunktion	Ohne Türwächterfunktion
Zusatzschloss	Standard - Ohne Zusatzschloss
Befestigungsart	Standard Beschlagsschraube

Zertifizierung	
Zertifizierung SKG	SKG **
DIN 18251-3:2002-11	Klasse 4
Ift-Zertifizierung QM 342	Klasse 4
SBD/PAS24	geeignet

T-UG24184 L03/35 92/8 M2 GR

5104648

Profilsysteme

Profilhersteller

Akootherm, Alcoa (Kawneer),
Aluprof, Cortizo, Forster,
Hansen Profile, Heroal,
Hueck, Installux, Jansen,
Kawneer (Alcoa), Klauke,
Raico, Reynaers, Sapa,
Schüco, Technal, TKI-
Systemkonstruktionen,
Wicona

T-UG24184 L03/35 92/8 M2 GR 5104648

Legende

Schlossbetätigung

TT/Griffbetätigt

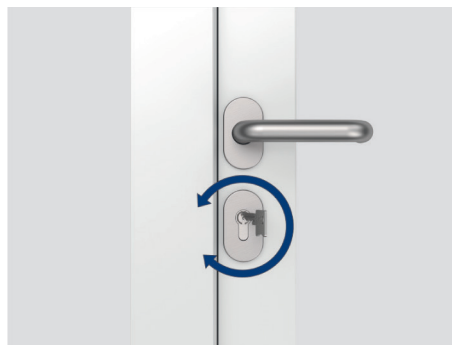
Schließen

Griff nach oben ziehen (max. 45°), die Verriegelungselemente werden ausgeriegelt.



Verriegeln

Nach dem korrekten Schließen wird durch eine Schlüsselumdrehung (ca. 1 x 360°) verriegelt. Dabei ist das Zuschnappen der Griffblockade während der Schlüsselumdrehung durch Überwinden eines kleinen Widerstandes wahrnehmbar. Der Griff kann nicht mehr nach unten gedrückt werden. Die Verriegelungselemente sind arretiert. Ein Zurückschieben der Verriegelungselemente von außen ist nicht mehr möglich.

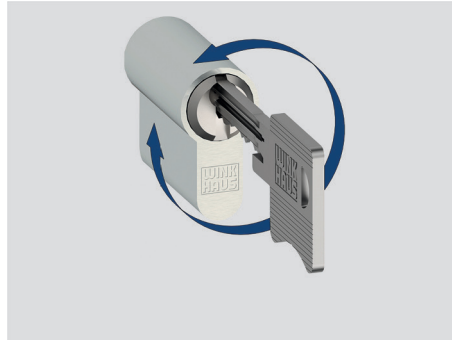


T-UG24184 L03/35 92/8 M2 GR

5104648

Entriegeln

Eine Schlüsselumdrehung (ca. 1 x 360°) zurückdrehen. Das Lösen der Griff oder Schlüsselblockade ist wahrnehmbar. Der Griff kann nach unten gedrückt werden. Die Verriegelungselemente sind nicht mehr blockiert und können per Griff zurückgezogen werden.



Öffnen

Griff nach unten drücken (max. 45°), die Verriegelungselemente werden zurückgezogen und die Falle eingezogen.

