

T-LA SL F3016-1-62 AVU FAB P MD UMV2LSMC 5111408



Produktdetails	
Produktbasisklassen	Rahmenteile
Produkt-Funktionsgruppe	Schließleiste
Produktgruppe	Schließleiste Standard
Produkt	Schwenkriegel

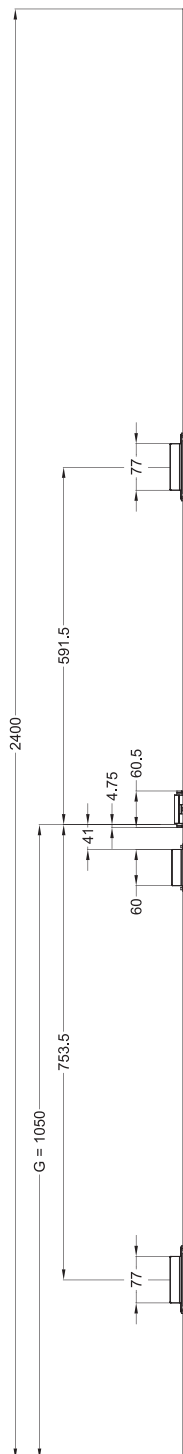
Spezifikation	
Griffhöhe	1050 mm
Rahmenprofil	F3016
Stulpart Rahmenteil	Flachstulp
Stulpbreite Rahmenteil	30 mm
Stulpvariante Rahmenteil	Variante 62
Stulpende Rahmenteil	Eckig
Anpressdruck Rahmenteil	Verringert um 1 mm
Einsatzwinkel	A-9/91,4 FA
Abstandsmaß Rahmenteil	85 - 94 mm
Auslöser	Nachrüstbar (Auslöser AV3/ AVP)
Ausführung Magnetauslöser	Magnetauslöser 13 UMV
Fallenauflaufbrücke	Mit Fallenauflaufbrücke
Riegeltyp Rahmenteil	1 x Falle-Riegel + 2 x Schwenkriegel
Verstellung Nebenverriegelung	Untenliegende Verstellung
DIN Richtung	DIN links
Oberfläche	Matt chromatiert MC
Tasche	Mit Tasche
Endkappe	Ohne Endkappe
Dübellochung	Dübellochung 15 mm
Türfänger Rahmenteil	Ohne Türfänger
Befestigungsart	Standard Beschlagsschraube
Mindestabnahmemenge	5 Stück

T-LA SL F3016-1-62 AVU FAB P MD UMV2LSMC 5111408

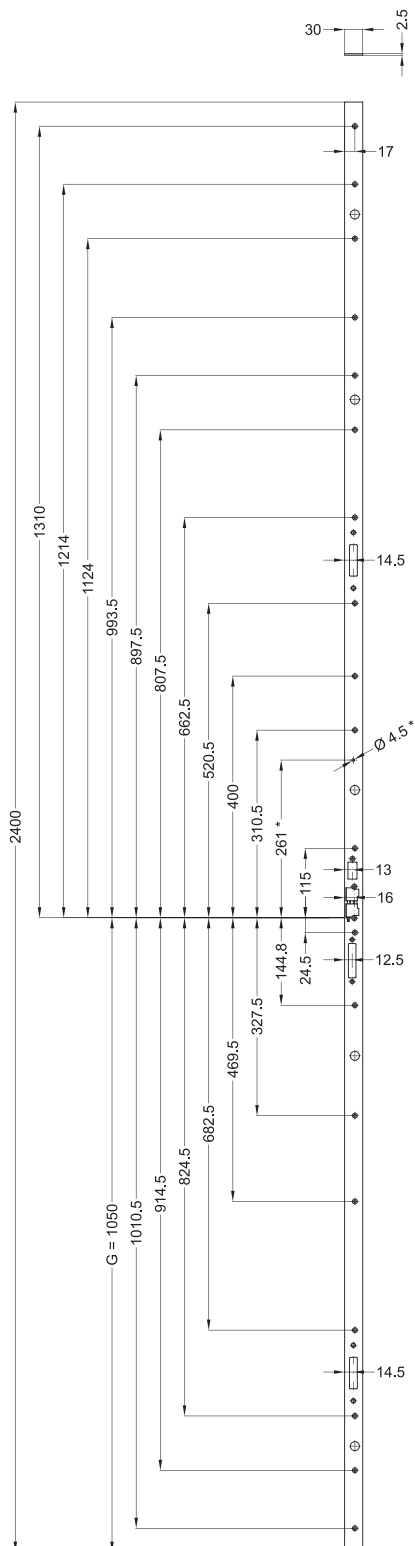
Die folgenden Zeichnungen zeigen die Ausführung in DIN rechts. Die Variante in DIN links ist spiegelbildlich zu betrachten.

Allgemeine Vermaßung

G = Griffhöhe



T-LA SL F3016-1-62 AVU FAB P MD UMV2LSMC 5111408



Schraubmaße

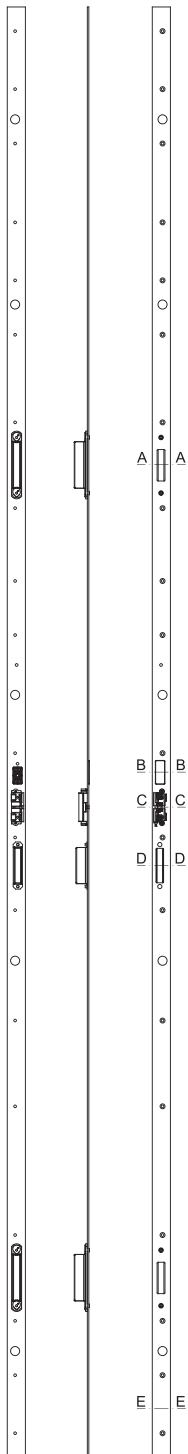
G = Griffhöhe

(* = Bohrung für Magnetclip)

Angaben, die in Klammern gesetzt sind, werden nur bei einzelnen Rahmenteilen verwendet.

T-LA SL F3016-1-62 AVU FAB P MD UMV2LSMC 5111408

Ansichten

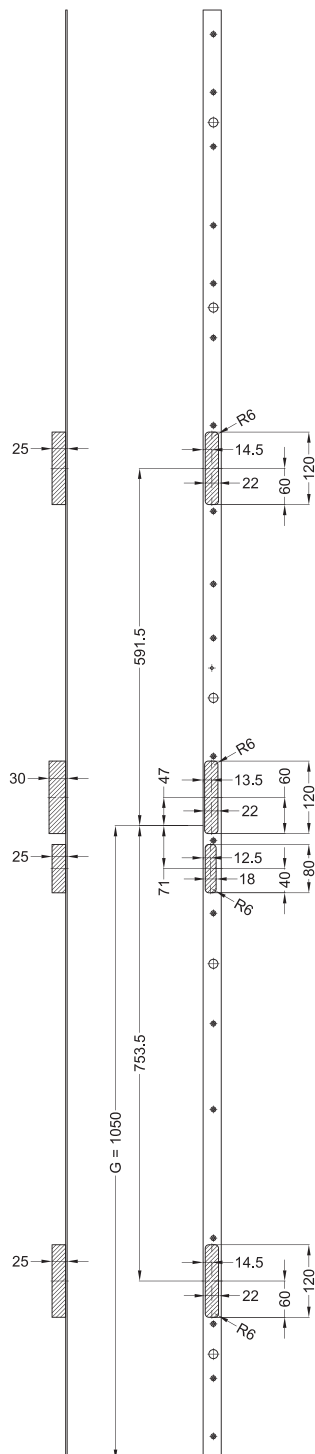


T-LA SL F3016-1-62 AVU FAB P MD UMV2LSMC 5111408

Ø 12

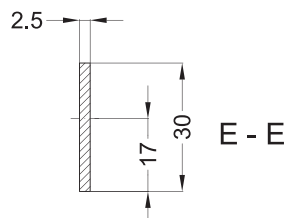
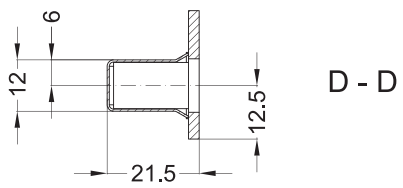
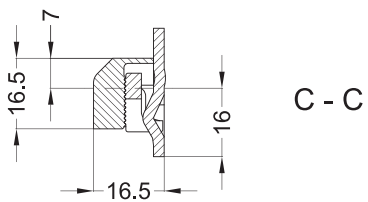
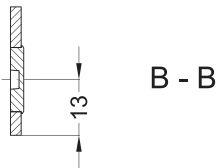
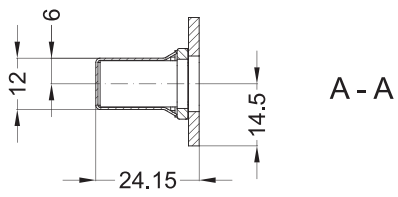
Fräsmaße

G = Griffhöhe

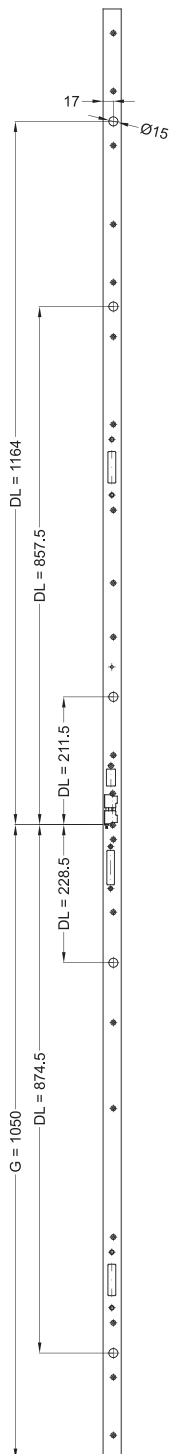


T-LA SL F3016-1-62 AVU FAB P MD UMV2LSMC 5111408

Einbaulage



T-LA SL F3016-1-62 AVU FAB P MD UMV2LSMC 5111408



Zusatzdarstellung

G = Griffhöhe

DL = Dübelbohrung