

# T-F2460 L03/35 92/8 M2 MC

## 2449629



Produktdetails	
Produktbasisklassen	Mehrfachverriegelung
Produkt-Funktionsgruppe	Schloss - mechanisch
Produktgruppe	hookLock
Produkt	hookLock/Schwenkriegel
Produktvariante	hookLock M (RS und LS)

Spezifikation	
Profilmaterial	Aluminium
Öffnungsmöglichkeit	1-flügelig + 2-flügelig aktiv
Flügelalzhöhe	1.875 - 2.230 mm
Griffhöhe	1050 mm
Schlossbetätigung	TP/Schlüsselbetätigt ⓘ
Stulpart	Flachstulp
Stulpbreite	24 mm
Stulpvariante	Variante 60
Stulpende	Eckig
Dornmaß	35 mm
Abstandsmaß	92 mm
Zylindertyp	Profilzylinder (PZ)
Drückernuss	8 mm
Drückernussausführung	Standard Drückernuss
Nebenverriegelungsart	Schwenkriegel TM6 Standard
Anzahl der Nebenverriegelungen	2
DIN Richtung	DIN links + rechts
Oberfläche	Matt chromatiert MC
Hauptriegel	Mit Hauptriegel
Fallenausführung	Standardfalle
Werkstoff Falle	Zink-Stahl
Türwächterfunktion	Ohne Türwächterfunktion
Zusatzschloss	Standard - Ohne Zusatzschloss
Befestigungsart	Standard Beschlagsschraube

Zertifizierung	
Zertifizierung SKG	SKG **
DIN 18251-3:2002-11	Klasse 4
Ift-Zertifizierung QM 342	Klasse 4
SBD/PAS24	geeignet

# T-F2460 L03/35 92/8 M2 MC

## 2449629

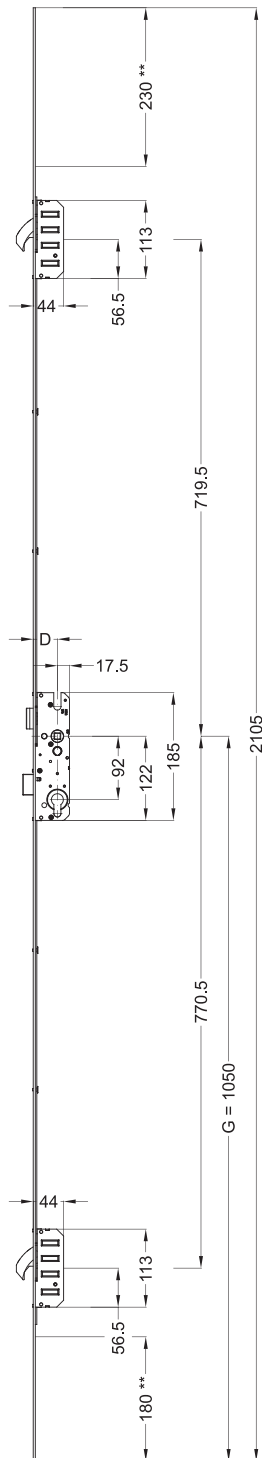
### Profilsysteme

Profilhersteller

Alcoa (Kawneer), Aliplast,  
AluK, Alumil, Forster, Jansen,  
Kawneer (Alcoa), Profile  
Systems, Sapa, Sepalomic,  
Technal, Wicona

# T-F2460 L03/35 92/8 M2 MC

## 2449629



Die folgenden Zeichnungen zeigen die Ausführung in DIN rechts. Die Variante in DIN links ist spiegelbildlich zu betrachten.

### Allgemeine Vermaßung

D = Dornmaß

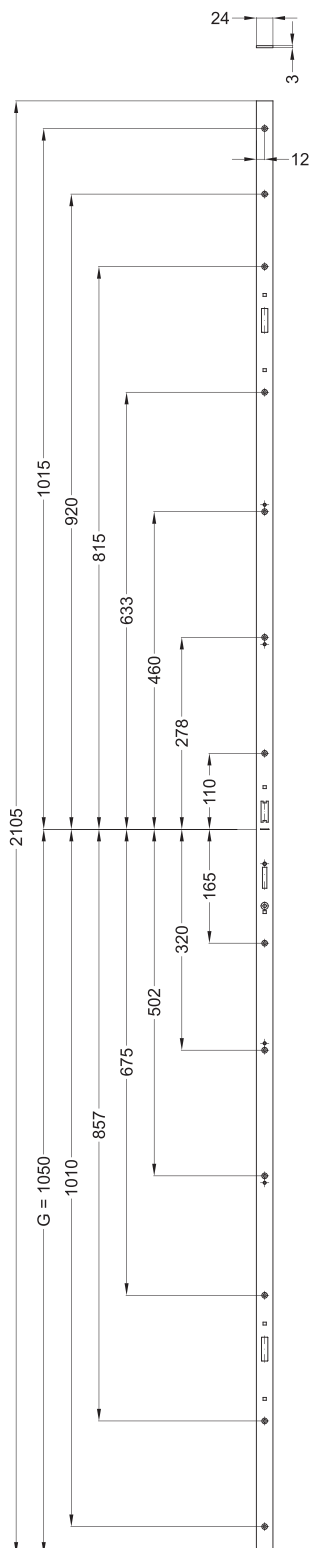
G = Griffhöhe

(\*\* = Ablängbereich)

Angaben, die in Klammern gesetzt sind, werden nur bei einzelnen Mehrfachverriegelungen verwendet.

# T-F2460 L03/35 92/8 M2 MC

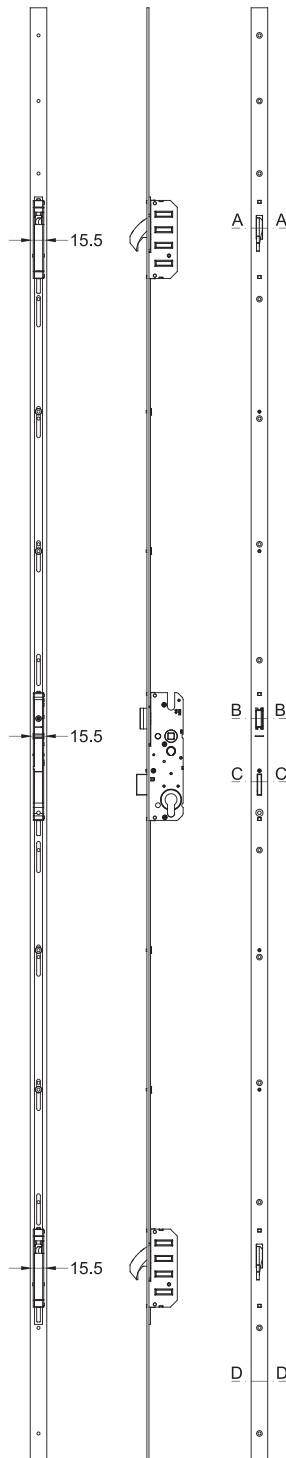
## 2449629



# T-F2460 L03/35 92/8 M2 MC

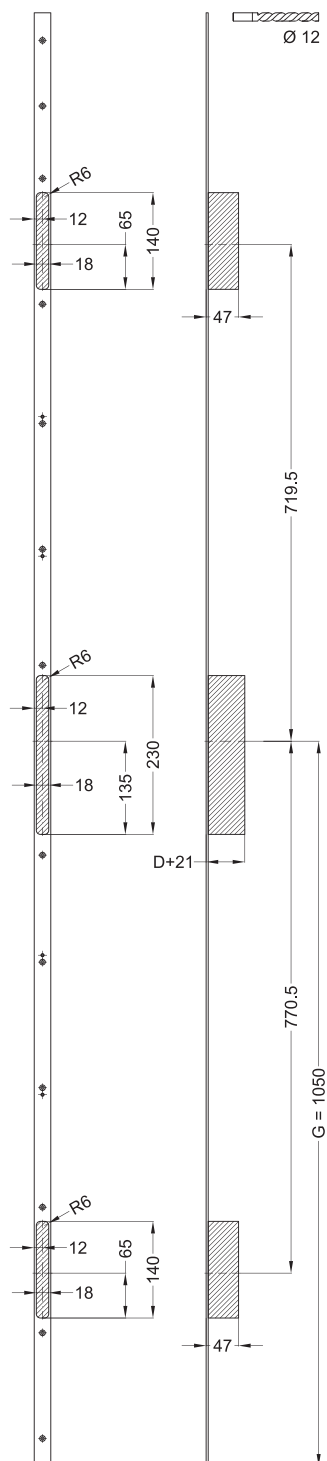
## 2449629

### Ansichten



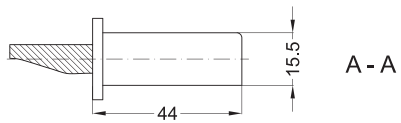
# T-F2460 L03/35 92/8 M2 MC

## 2449629



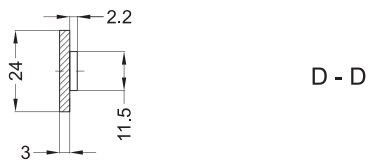
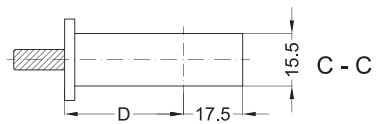
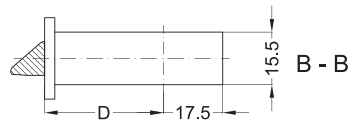
# T-F2460 L03/35 92/8 M2 MC

## 2449629



### Einbaulage

D = Dornmaß



# T-F2460 L03/35 92/8 M2 MC

## 2449629

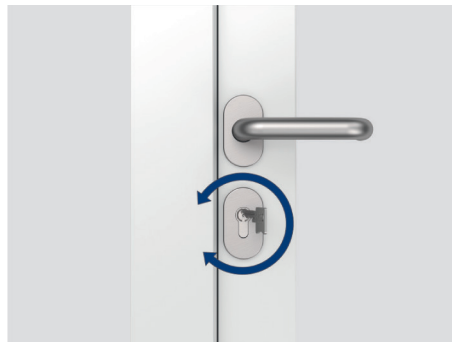
## Legende

### Schlossbetätigung

### TP/Schlüsselbetätigt

#### Schließen/Verriegeln

Nach dem Schließen der Tür wird durch zweimaliges Drehen (ca.  $2 \times 360^\circ$ ) des Schlüssels im Schließzylinder die Tür verriegelt. Dabei fahren die Verriegelungselemente in die Rahmenteile ein. Die Verriegelungselemente sind arretiert. Ein Zurückschieben der Verriegelungselemente von außen ist nicht mehr möglich.



#### Entriegeln/Öffnen

Durch zwei Schlüsselumdrehungen (ca.  $2 \times 360^\circ$ ) entgegengesetzt zur Verschlussrichtung wird das Schloss entriegelt und geöffnet. Die Verriegelungselemente sind nicht mehr blockiert und die Falle wird bei Betätigung des Griffs oder Schlüssels eingezogen, sodass die Tür geöffnet werden kann.

