

T-LA AV4D-UW24184 L124/45 A9 92/8M2RSMC 5100091



Produktdetails	
Produktbasisklassen	Mehrfachverriegelung
Produkt-Funktionsgruppe	Schloss - mechanisch
Produktgruppe	autoLock
Produkt	autoLock AV4D/Automatik
Produktvariante	autoLock AV4D Standard

Spezifikation	
Profilmaterial	Kunststoff, Aluminium
Öffnungsmöglichkeit	1-flügelig + 2-flügelig aktiv
Flügelalzhöhe	1.875 - 2.230 mm
Griffhöhe	900.5 mm
Schlossbetätigung	AV4D/Schlüsselbetätigt
Stulpart	U-Profil
Stulpbreite	24 mm
Stulpvariante	Variante 184
Stulpende	Eckig
Dornmaß	45 mm
Abstandsmaß	92 mm
Zylindertyp	Profilzylinder (PZ)
Drückernuss	8 mm
Drückernussausführung	Standard Drückernuss
Nebenverriegelungsart	Schwenkriegel AV4D
	Standard
Anzahl der Nebenverriegelungen	2
DIN Richtung	DIN rechts
Oberfläche	Matt chromatiert MC
Hauptriegel	Mit Hauptriegel
Fallenausführung	Abgeschrägte Falle 9°
Werkstoff Falle	Zink-Stahl
Türwächterfunktion	Mit Türwächterfunktion
Zusatzschloss	Standard - Ohne Zusatzschloss
Befestigungsart	Standard Beschlagsschraube
Mindestabnahmemenge	5 Stück

Zertifizierung	
Zertifizierung SKG	SKG **
DIN 18251-3:2002-11	Klasse 4
Ift-Zertifizierung QM 342	Klasse 4
SBD/PAS24	geeignet

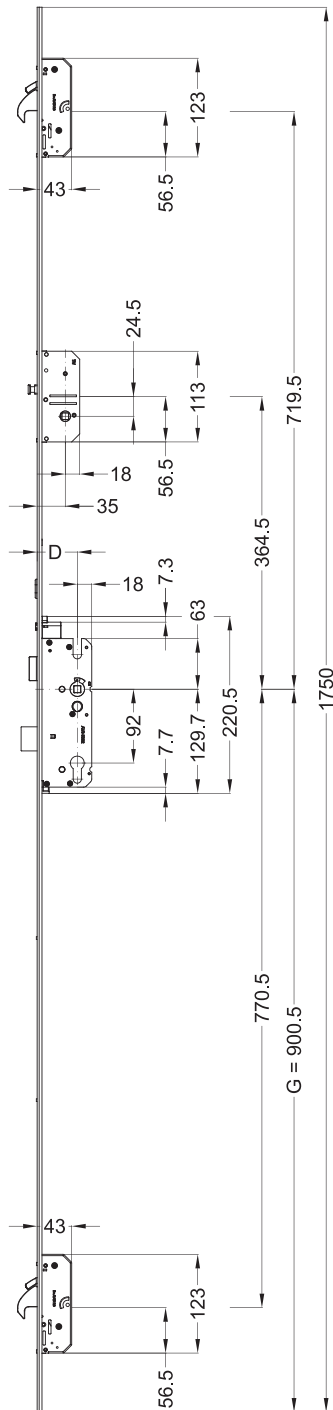
T-LA AV4D-UW24184 L124/45 A9 92/8M2RSMC 5100091

Profilsysteme

Profilhersteller

Akotherm, Alumil, Forster,
Graute Aluminium, Hueck/
Hartmann, Kömmerling,
Raico, Sapa, Veka

T-LA AV4D-UW24184 L124/45 A9 92/8M2RSMC 5100091



Die folgenden Zeichnungen zeigen die Ausführung in DIN rechts. Die Variante in DIN links ist spiegelbildlich zu betrachten.

Allgemeine Vermaßung

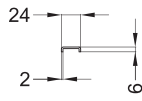
D = Dornmaß

G = Griffhöhe

(** = Ablängbereich)

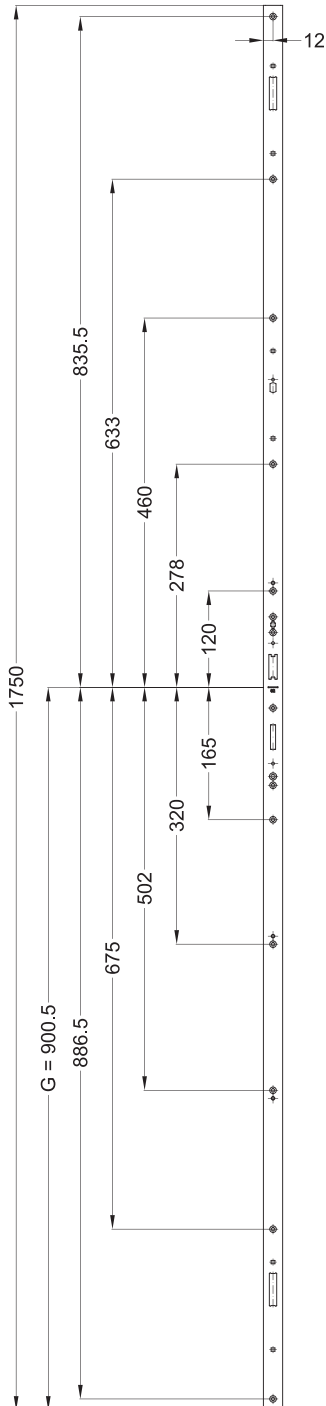
Angaben, die in Klammern gesetzt sind, werden nur bei einzelnen Mehrfachverriegelungen verwendet.

T-LA AV4D-UW24184 L124/45 A9 92/8M2RSMC 5100091



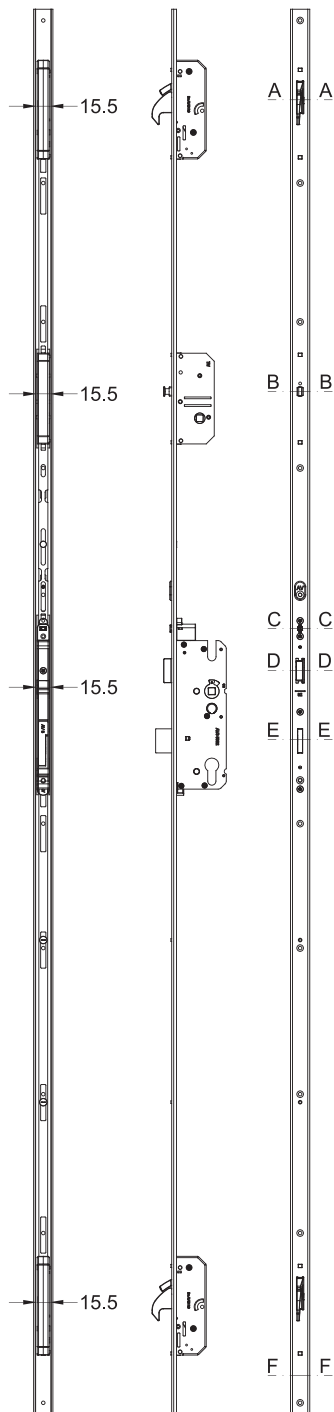
Schraubmaße

G = Griffhöhe

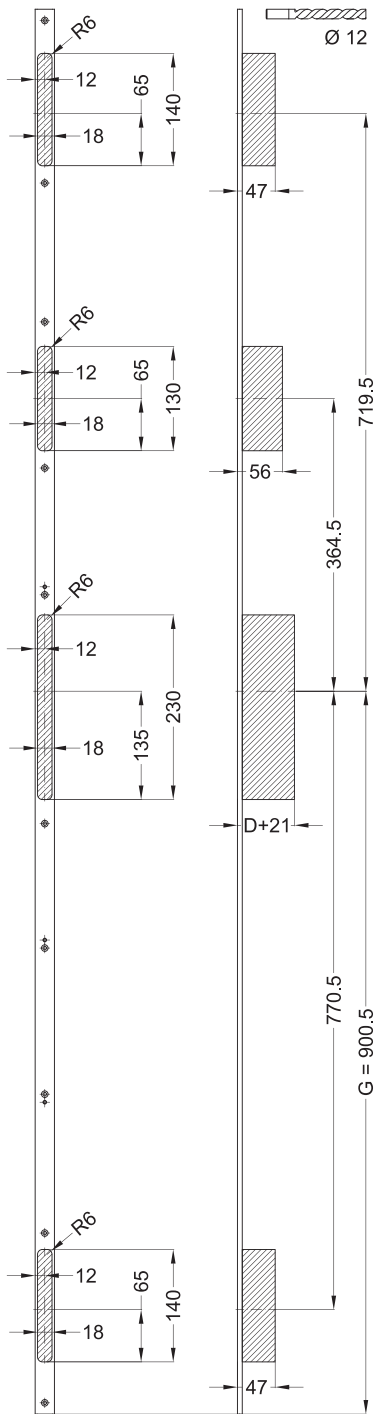


T-LA AV4D-UW24184 L124/45 A9 92/8M2RSMC 5100091

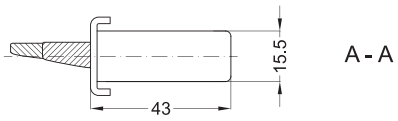
Ansichten



T-LA AV4D-UW24184 L124/45 A9 92/8M2RSMC 5100091



T-LA AV4D-UW24184 L124/45 A9 92/8M2RSMC 5100091



Einbaulage
D = Dornmaß

