

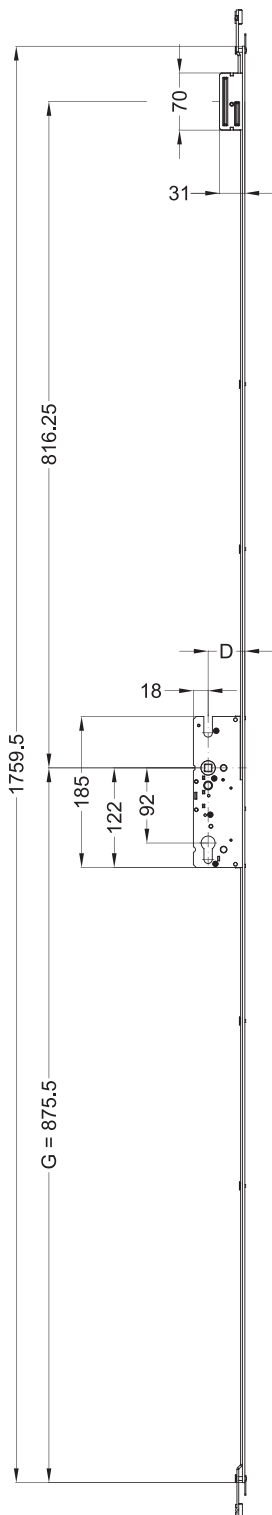
T-LF FGTI1660 L142/65 92/8 ME GZ MC JSP

5116618



Produktdetails	
Produktbasisklassen	Mehrfachverriegelung
Produkt-Funktionsgruppe	Schloss - mechanisch
Produktgruppe	Inaktiv
Produkt	Inaktive/Ohne Einriegeln
Produktvariante	Inaktive Verriegelung F...TI
Spezifikation	
Öffnungsmöglichkeit	2-flügelig inaktiv
Flügelfalzhöhe	1.875 - 2.230 mm
Griffhöhe	1050 mm
Stulpart	Flachstulp
Stulpbreite	16 mm
Stulpvariante	Variante 60
Stulpende	Eckig
Dornmaß	65 mm
Abstandsmaß	92 mm
Zylindertyp	Profilzylinder (PZ)
Drückernuss	8 mm
Drückernussausführung	Standard Drückernuss
Anzahl der Nebenverriegelungen	2
DIN Richtung	DIN links + rechts
Oberfläche	Matt chromatiert MC
Hauptriegel	Ohne Hauptriegel
Fallenausführung	Ohne Falle
Türwächterfunktion	Ohne Türwächterfunktion
Zusatzschloss	Standard - Ohne Zusatzschloss
Befestigungsart	Standard Beschlagsschraube
Mindestabnahmemenge	100 Stück
Anschlussverzahnung	Vorhanden/Verlängerbar
Zertifizierung	
SBD/PAS24	geeignet

T-LF FGTI1660 L142/65 92/8 ME GZ MC JSP 5116618



Die folgenden Zeichnungen zeigen die Ausführung in DIN rechts. Die Variante in DIN links ist spiegelbildlich zu betrachten.

Allgemeine Vermaßung

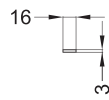
D = Dornmaß

G = Griffhöhe

(** = Ablängbereich)

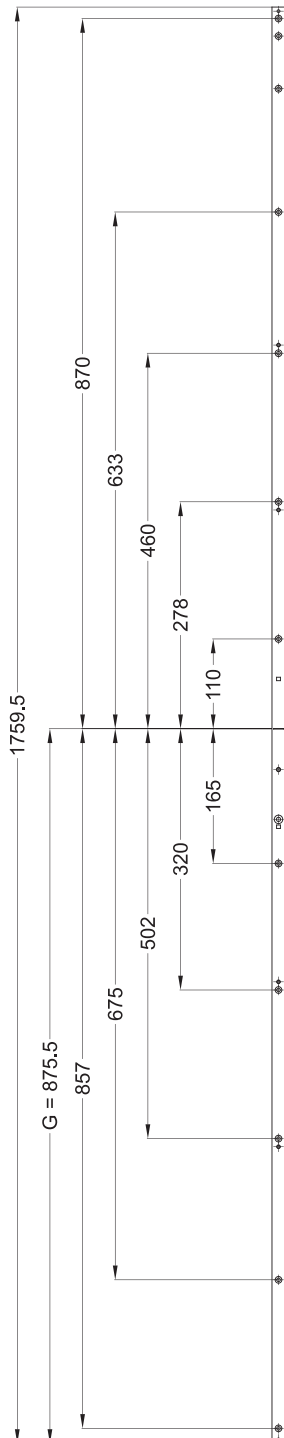
Angaben, die in Klammern gesetzt sind, werden nur bei einzelnen Mehrfachverriegelungen verwendet.

T-LF FGTI1660 L142/65 92/8 ME GZ MC JSP 5116618



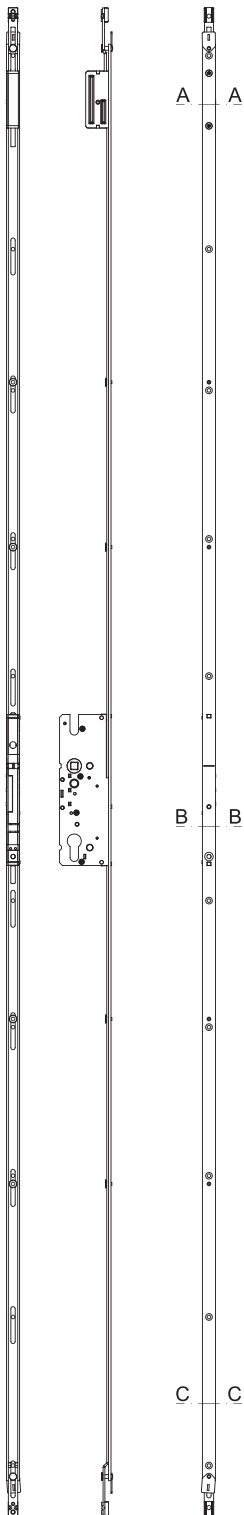
Schraubmaße

G = Griffhöhe

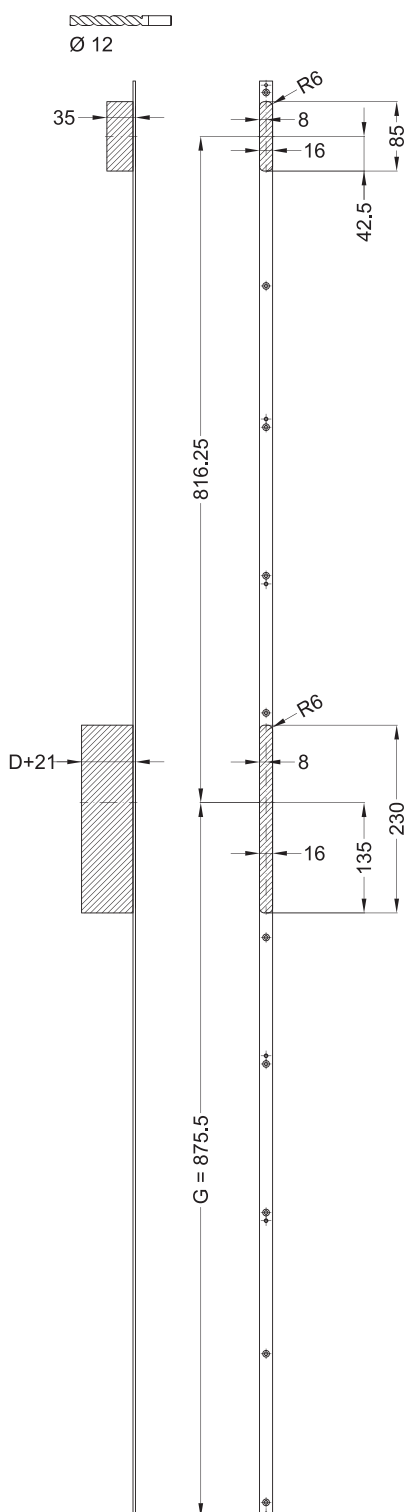


T-LF FGTI1660 L142/65 92/8 ME GZ MC JSP 5116618

Ansichten



T-LF FGTI1660 L142/65 92/8 ME GZ MC JSP 5116618

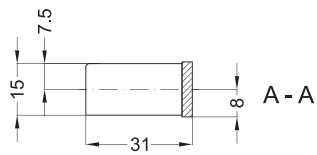


Fräsmaße

D = Dornmaß

G = Griffhöhe

T-LF FGTI1660 L142/65 92/8 ME GZ MC JSP 5116618



Einbaulage

D = Dornmaß

