

# T-LASLU3001-15-69- 1050AVUFABPSKGUMV3LSMC



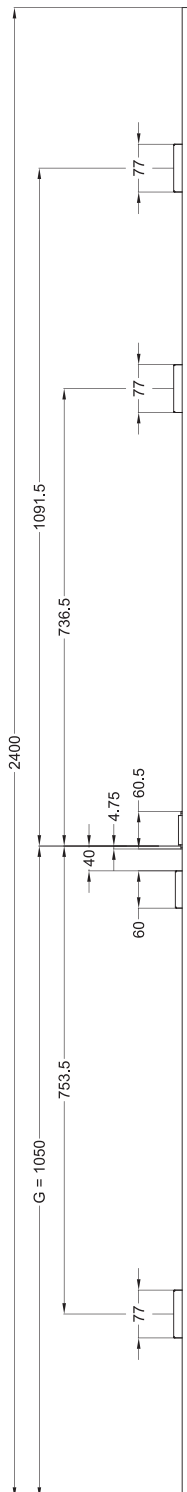
Produktdetails	
Produktbasisklassen	Rahmenteile
Produkt-Funktionsgruppe	Schließleiste
Produktgruppe	Schließleiste Standard
Produkt	Schwenkriegel
Spezifikation	
Griffhöhe	1050 mm
Rahmenprofil	U3001
Stulpart Rahmenteil	U-Profil
Stulpbreite Rahmenteil	30 mm
Stulpvariante Rahmenteil	Variante 69
Stulpende Rahmenteil	Eckig
Ausführung/Länge	Standard
Anpressdruck Rahmenteil	Standard
Einsatzwinkel	A-9/91,4 FA
Abstandsmaß Rahmenteil	85 - 94 mm
Auslöser	Nachrüstbar (Auslöser AV3/ AVP)
Ausführung Magnetauslöser	Magnetauslöser 13 UMV
Fallenauflaufbrücke	Mit Fallenauflaufbrücke
Riegeltyp Rahmenteil	1 x Falle-Riegel + 3 x Schwenkriegel
Verstellung Nebenverriegelung	Untenliegende Verstellung
DIN Richtung	DIN links
Oberfläche	Matt chromatiert MC
Tasche	Mit Tasche
Endkappe	Ohne Endkappe
Türfänger Rahmenteil	Ohne Türfänger
Befestigungsart	Standard Beschlagsschraube
Zertifizierung	
Zertifizierung SKG	SKG **

# T-LASLU3001-15-69- 1050AVUFABPSKGUMV3LSMC

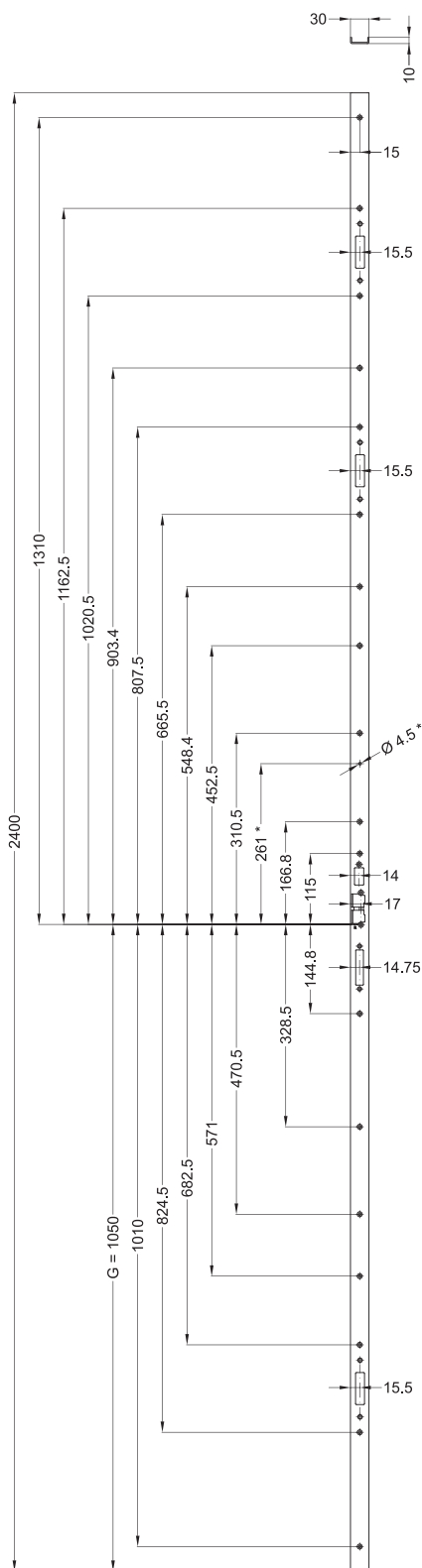
Die folgenden Zeichnungen zeigen die Ausführung in DIN rechts. Die Variante in DIN links ist spiegelbildlich zu betrachten.

## Allgemeine Vermaßung

G = Griffhöhe



T-LASLU3001-15-69-  
1050AVUFABPSKGUMV3LSMC



### Schraubmaße

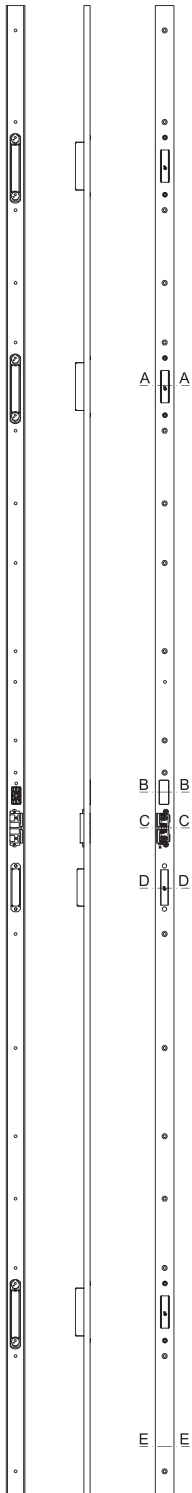
G = Griffhöhe

(\* = Bohrung für Magnetclip)

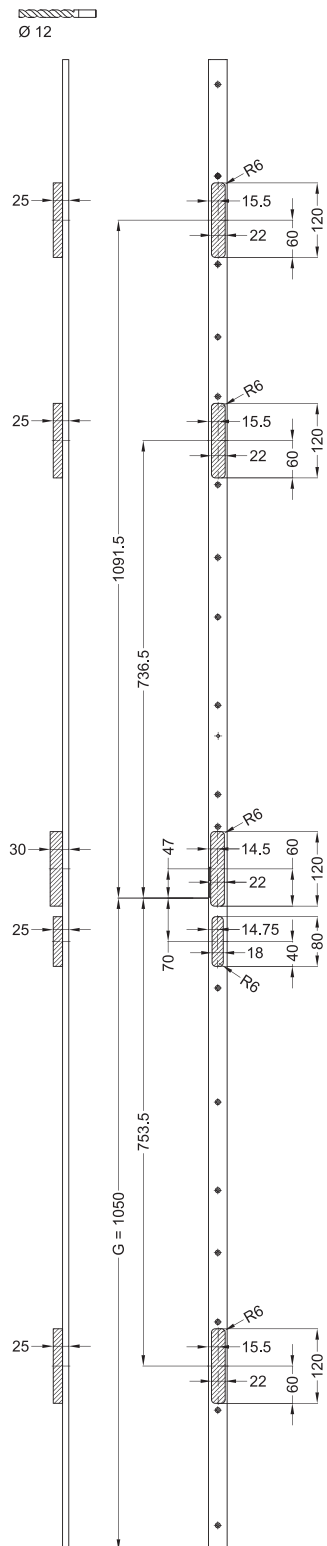
Angaben, die in Klammern gesetzt sind, werden nur bei einzelnen Rahmenteilern verwendet.

# T-LASLU3001-15-69- 1050AVUFABPSKGUMV3LSMC

## Ansichten



T-LASLU3001-15-69-  
1050AVUFABPSKGUMV3LSMC

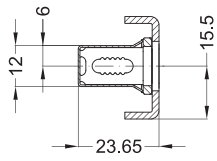


## Fräsmaschine

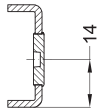
G = Griffhöhe

# T-LASLU3001-15-69- 1050AVUFABPSKGUMV3LSMC

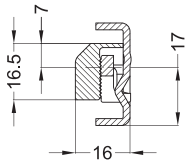
## Einbaulage



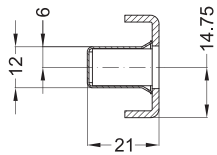
A - A



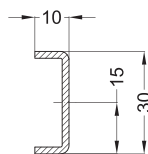
B - B



C - C



D - D



E - E