


# T-FGAO2070 L29/55 92/8 D2 COF MC

## 5119168



Produktdetails	
Produktbasisklassen	Mehrfachverriegelung
Produkt-Funktionsgruppe	Schloss - mechanisch
Produktgruppe	solidLock
Produkt	solidLock/Doppelriegel
Produktvariante	solidLock D

Spezifikation	
Profilmaterial	Kunststoff
Öffnungsmöglichkeit	1-flügelig + 2-flügelig aktiv
Flügelalzhöhe	Diverse Sondermaße
Griffhöhe	906 mm
Schlossbetätigung	TT/Griffbetätigt 
Stulpart	Flachstulp
Stulpbreite	20 mm
Stulpvariante	Variante 70
Stulpende	Abgerundet
Radius	Radius 10 mm
Dornmaß	55 mm
Abstandsmaß	92 mm
Zylindertyp	Profilzylinder (PZ)
Drückernuss	8 mm
Drückernussausführung	Standard Drückernuss
Nebenverriegelungsart	Doppelriegel
Anzahl der Nebenverriegelungen	2
DIN Richtung	DIN links + rechts
Oberfläche	Matt chromatiert MC
Hauptriegel	Mit Hauptriegel
Fallenausführung	Standardfalle
Werkstoff Falle	Zink-Stahl
Türwächterfunktion	Ohne Türwächterfunktion
Zusatzschloss	AO - Vorrichtung
	Zusatzschloss ohne Riegel
Befestigungsart	Standard Beschlagsschraube

Zertifizierung	
SBD/PAS24	geeignet

# T-FGAO2070 L29/55 92/8 D2 COF MC 5119168

## Profilsysteme

Profilhersteller

KBE (Profine GmbH),  
Kömmerling, Roplasto,  
Salamander, Trocal (Profine  
GmbH)

# T-FGAO2070 L29/55 92/8 D2 COF MC 5119168

## Legende

### Schlossbetätigung

### TT/Griffbetätigt

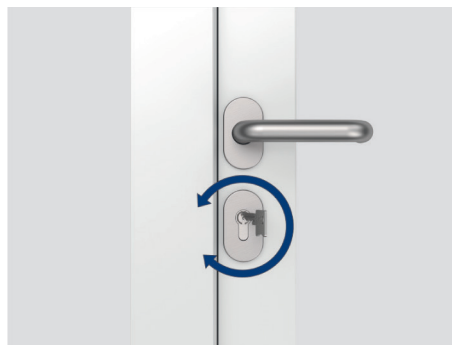
#### Schließen

Griff nach oben ziehen (max. 45°), die Verriegelungselemente werden ausgeriegelt.



#### Verriegeln

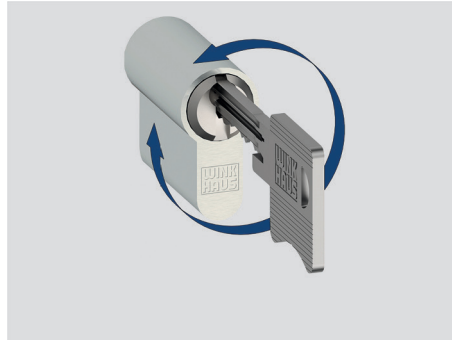
Nach dem korrekten Schließen wird durch eine Schlüsselumdrehung (ca. 1 x 360°) verriegelt. Dabei ist das Zuschlagen der Griffblockade während der Schlüsselumdrehung durch Überwinden eines kleinen Widerstandes wahrnehmbar. Der Griff kann nicht mehr nach unten gedrückt werden. Die Verriegelungselemente sind arretiert. Ein Zurückschieben der Verriegelungselemente von außen ist nicht mehr möglich.



# T-FGAO2070 L29/55 92/8 D2 COF MC 5119168

## Entriegeln

Eine Schlüsselumdrehung (ca. 1 x 360°) zurückdrehen. Das Lösen der Griff oder Schlüsselblockade ist wahrnehmbar. Der Griff kann nach unten gedrückt werden. Die Verriegelungselemente sind nicht mehr blockiert und können per Griff zurückgezogen werden.



## Öffnen

Griff nach unten drücken (max. 45°), die Verriegelungselemente werden zurückgezogen und die Falle eingezogen.

