

T-BM+ F1669 L03/45S 92/10 M2 MC

5104039



Produktdetails	
Produktbasisklassen	Mehrfachverriegelung
Produkt-Funktionsgruppe	Schloss - motorisch
Produktgruppe	blueMotion
Produkt	blueMotion/Vollmotorik
Produktvariante	blueMotion+ Standard

Spezifikation	
Profilmaterial	Kunststoff, Aluminium
Öffnungsmöglichkeit	1-flügelig + 2-flügelig aktiv
Flügelalzhöhe	2.230 - 2.400 mm
Griffhöhe	1050 mm
Schlossbetätigung	BM+/Schlüsselbetätigt
Stulpart	Flachstulp
Stulpbreite	16 mm
Stulpvariante	Variante 69
Stulpende	Eckig
Dornmaß	45 mm
Abstandsmaß	92 mm
Zylindertyp	Profilzylinder (PZ)
Drückernuss	10 mm
Drückernussausführung	Standard Drückernuss
Nebenverriegelungsart	Schwenkriegel TM6 Standard
Anzahl der Nebenverriegelungen	2
DIN Richtung	DIN links + rechts
Oberfläche	Matt chromatiert MC
Hauptriegel	Mit Hauptriegel
Fallenausführung	Standardfalle
Werkstoff Falle	Stahl
Türwächterfunktion	Ohne Türwächterfunktion
Zusatzschloss	Standard - Ohne Zusatzschloss
Befestigungsart	Standard Beschlagsschraube
Anschlussverzahnung	Vorhanden/Verlängerbar

Zertifizierung	
Zertifizierung SKG	SKG ***
DIN EN 14846:2008-11	3S800G311
DIN 18251-3:2002-11	Klasse 3
SBD/PAS24	geeignet

T-BM+ F1669 L03/45S 92/10 M2 MC 5104039

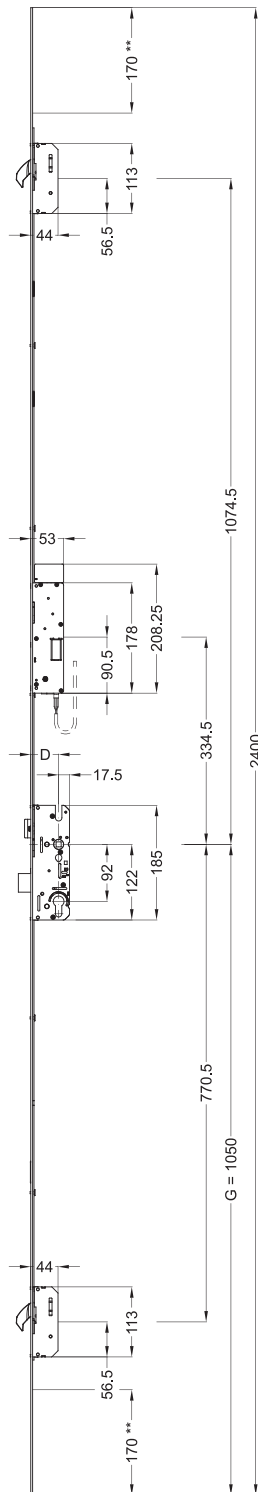
Profilsysteme

Profilhersteller

Alphacan, Aluplast,
Deceuninck (ehemals
Inoutic), Dimex, Gealan,
Kawneer (Alcoa),
Kömmerling, LB Profile,
Rehau, Salamander, Schüco,
Stöckel, Tryba

T-BM+ F1669 L03/45S 92/10 M2 MC

5104039



Die folgenden Zeichnungen zeigen die Ausführung in DIN rechts. Die Variante in DIN links ist spiegelbildlich zu betrachten.

Allgemeine Vermaßung

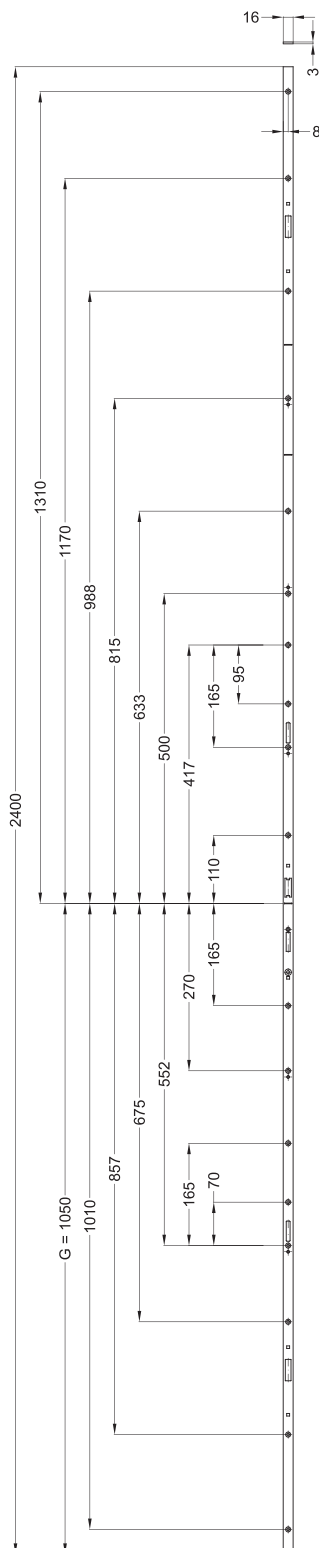
D = Dornmaß

G = Griffhöhe

(** = Ablängbereich)

Angaben, die in Klammern gesetzt sind, werden nur bei einzelnen Mehrfachverriegelungen verwendet.

T-BM+ F1669 L03/45S 92/10 M2 MC 5104039

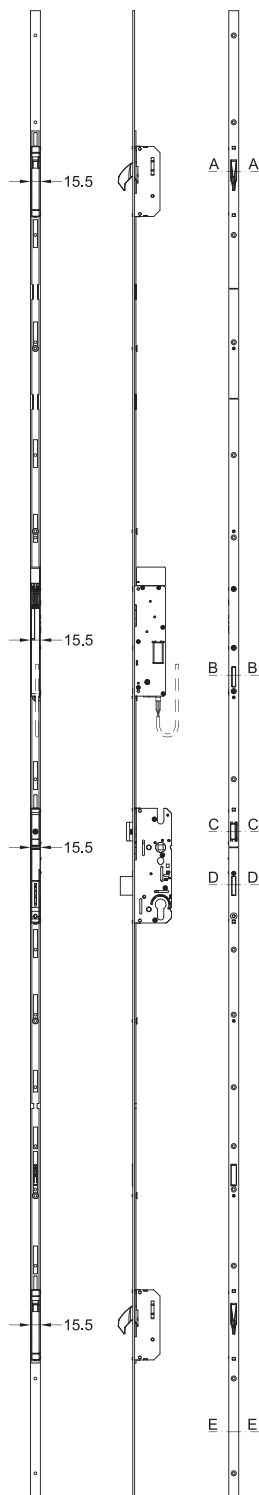


Schraubmaße

G = Griffhöhe

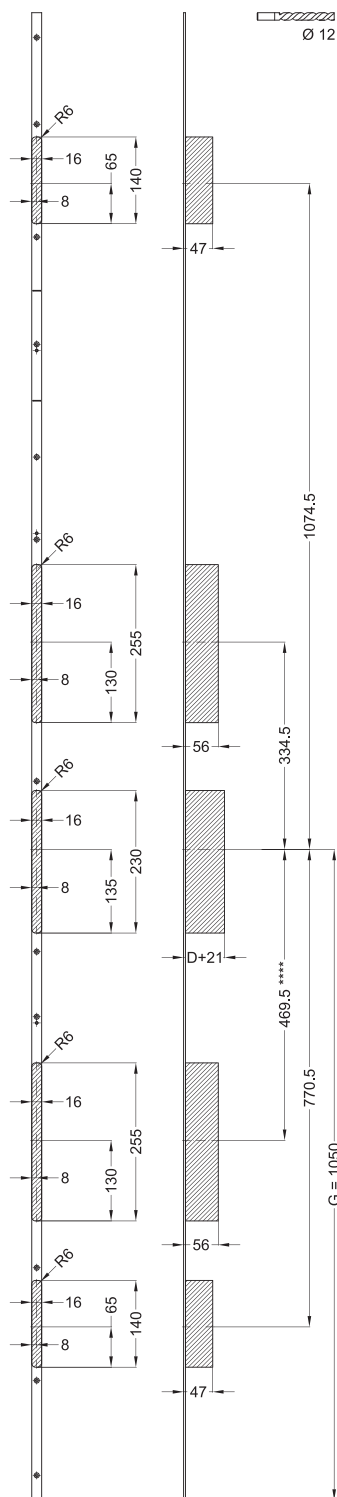
T-BM+ F1669 L03/45S 92/10 M2 MC 5104039

Ansichten



T-BM+ F1669 L03/45S 92/10 M2 MC

5104039



Fräsmaße

D = Dornmaß

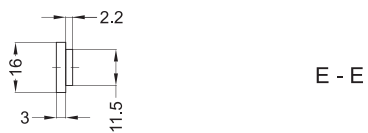
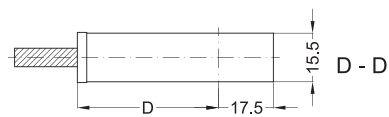
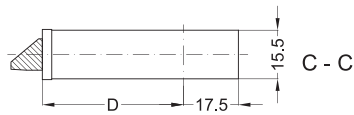
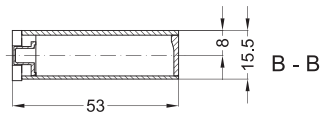
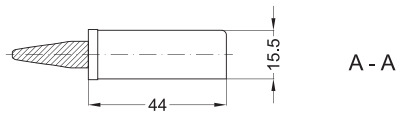
G = Griffhöhe

**** = Alternative Motorkastenposition

T-BM+ F1669 L03/45S 92/10 M2 MC 5104039

Einbaulage

D = Dornmaß



T-BM+ F1669 L03/45S 92/10 M2 MC 5104039

Zusatzdarstellung

G = Griffhöhe

UA = Untere Ablängmöglichkeit

OA = Obere Ablängmöglichkeit

