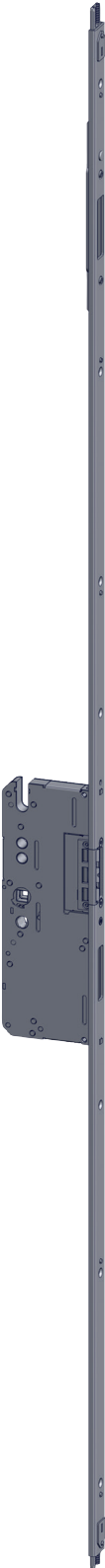


# T-AP4 179 UTEE2462 L10 65/9 UMEV2 LS MC

## 5111155

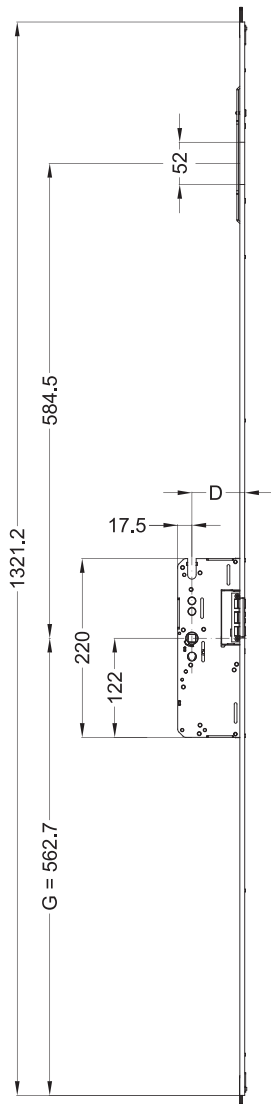


Produktdetails	
Produktbasisklassen	Mehrfachverriegelung
Produkt-Funktionsgruppe	Schloss - mechanisch
Produktgruppe	panicLock
Produkt	panicLock AP4/Inaktiv Panik E
Produktvariante	panicLock AP4 Inaktiv EN179

Spezifikation	
Öffnungsmöglichkeit	2-flügelig inaktiv
Flügelalzhöhe	1.735 - 1.875 mm
Griffhöhe	1050 mm
Stulpart	U-Profil
Stulpbreite	24 mm
Stulpvariante	Variante 62
Stulpende	Eckig
Dornmaß	65 mm
Abstandsmaß	92 mm
Drückernuss	9 mm
Drückernussausführung	Standard Drückernuss
Anzahl der Nebenverriegelungen	2
DIN Richtung	DIN links
Oberfläche	Matt chromatiert MC
Hauptriegel	Ohne Hauptriegel
Fallenausführung	Ohne Falle
Türwächterfunktion	Ohne Türwächterfunktion
Zusatzschloss	Standard - Ohne Zusatzschloss
Befestigungsart	Standard Beschlagsschraube
Anschlussverzahnung	Vorhanden/Verlängerbar

Zertifizierung	
DIN EN 179:2008-04	37601342AC

# T-AP4 179 UTEE2462 L10 65/9 UMEV2 LS MC 5111155



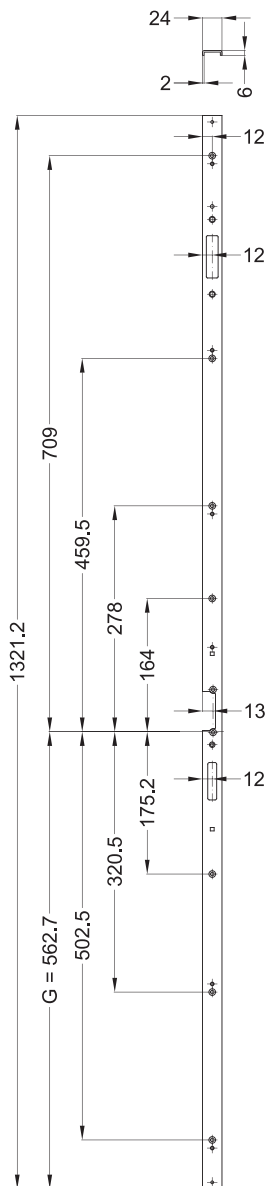
Die folgenden Zeichnungen zeigen die Ausführung in DIN rechts. Die Variante in DIN links ist spiegelbildlich zu betrachten.

## Allgemeine Vermaßung

D = Dornmaß

G = Griffhöhe

T-AP4 179 UTEE2462 L10 65/9 UMEV2 LS MC  
511155

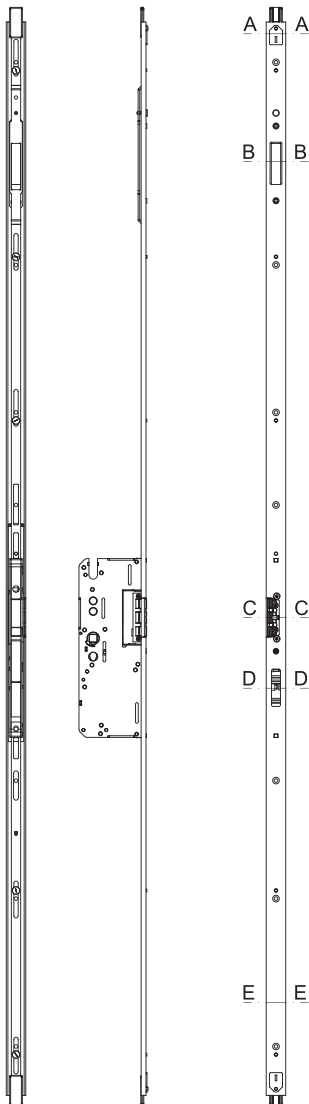


### Schraubmaße

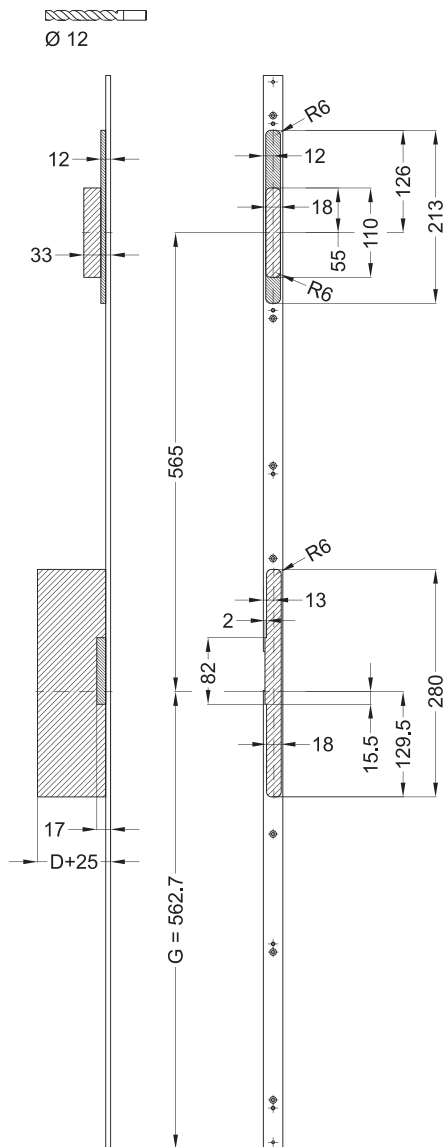
G = Griffhöhe

# T-AP4 179 UTEE2462 L10 65/9 UMEV2 LS MC 5111155

## Ansichten



# T-AP4 179 UTEE2462 L10 65/9 UMEV2 LS MC 5111155



## Fräsmaße

D = Dornmaß

G = Griffhöhe

(FH = Die Bohrungen mit dem Durchmesser Ø12 mm sind nur bei Holztüren notwendig.)

Angaben, die in Klammern gesetzt sind, werden nur bei einzelnen Mehrfachverriegelungen verwendet.

# T-AP4 179 UTEE2462 L10 65/9 UMEV2 LS MC 5111155



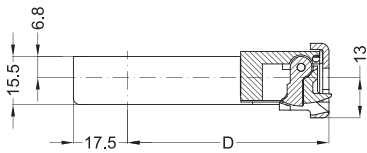
A - A

## Einbaulage

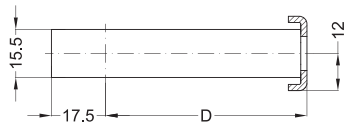
D = Dornmaß



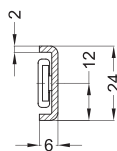
B - B



C - C



D - D



E - E