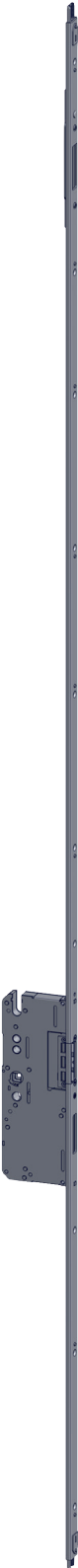


# T-AP4 179 UTEE2469 L10 65/9 UMEV2 LS MC 5111157



| Produktdetails          |                               |
|-------------------------|-------------------------------|
| Produktbasisklassen     | Mehrfachverriegelung          |
| Produkt-Funktionsgruppe | Schloss - mechanisch          |
| Produktgruppe           | panicLock                     |
| Produkt                 | panicLock AP4/Inaktiv Panik E |
| Produktvariante         | panicLock AP4 Inaktiv EN179   |

| Spezifikation                  |                               |
|--------------------------------|-------------------------------|
| Öffnungsmöglichkeit            | 2-flügelig inaktiv            |
| Flügelalzhöhe                  | 2.230 - 2.400 mm              |
| Griffhöhe                      | 1050 mm                       |
| Stulpart                       | U-Profil                      |
| Stulpbreite                    | 24 mm                         |
| Stulpvariante                  | Variante 69                   |
| Stulpende                      | Eckig                         |
| Dornmaß                        | 65 mm                         |
| Abstandsmaß                    | 92 mm                         |
| Drückernuss                    | 9 mm                          |
| Drückernussausführung          | Standard Drückernuss          |
| Anzahl der Nebenverriegelungen | 2                             |
| DIN Richtung                   | DIN links                     |
| Oberfläche                     | Matt chromatiert MC           |
| Hauptriegel                    | Ohne Hauptriegel              |
| Fallenausführung               | Ohne Falle                    |
| Türwächterfunktion             | Ohne Türwächterfunktion       |
| Zusatzschloss                  | Standard - Ohne Zusatzschloss |
| Befestigungsart                | Standard Beschlagsschraube    |
| Anschlussverzahnung            | Vorhanden/Verlängerbar        |

| Zertifizierung     |            |
|--------------------|------------|
| DIN EN 179:2008-04 | 37601342AC |

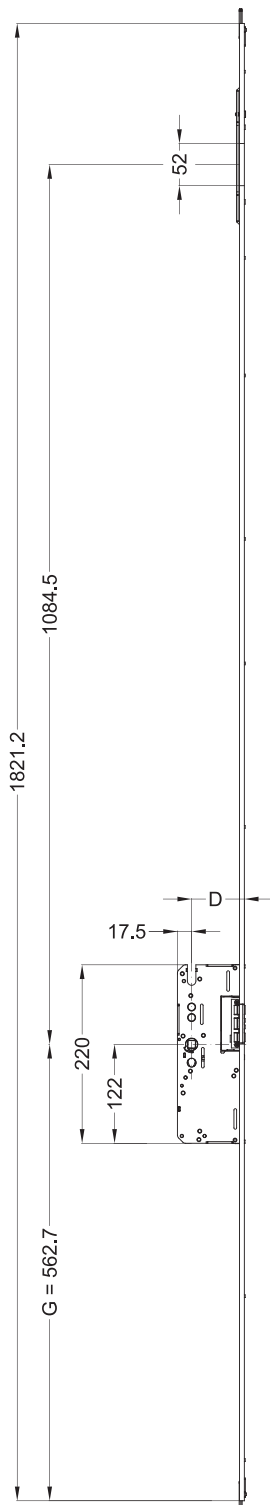
# T-AP4 179 UTEE2469 L10 65/9 UMEV2 LS MC 5111157

Die folgenden Zeichnungen zeigen die Ausführung in DIN rechts. Die Variante in DIN links ist spiegelbildlich zu betrachten.

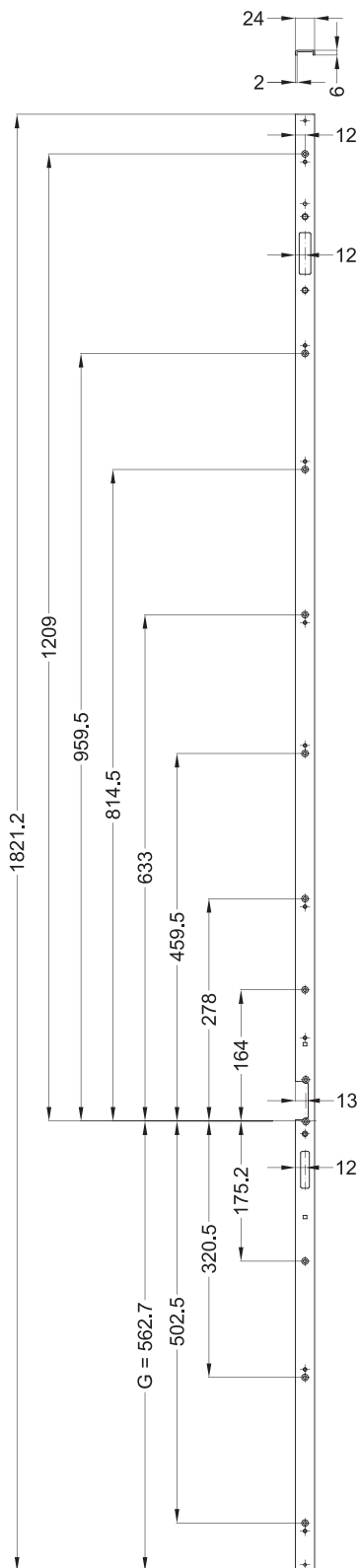
## Allgemeine Vermaung

D = Dornma

G = Griffhhe

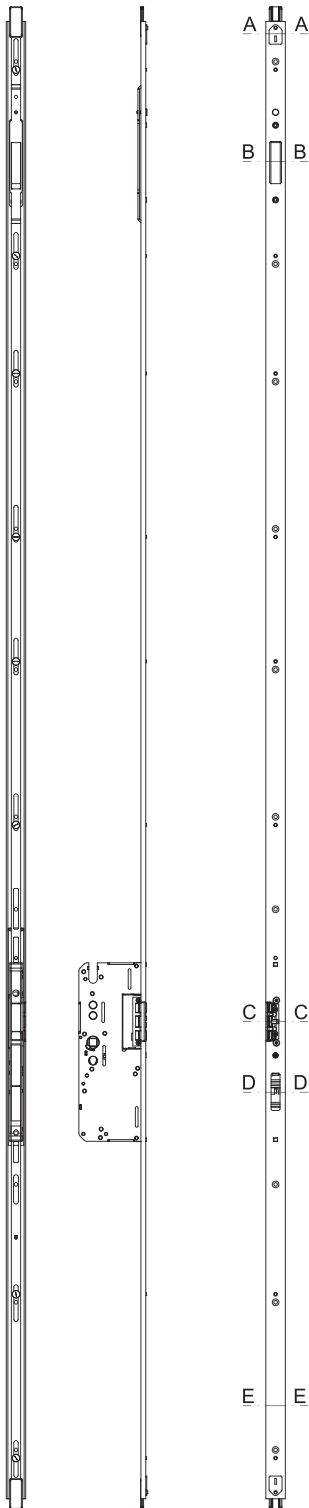


# T-AP4 179 UTEE2469 L10 65/9 UMEV2 LS MC 5111157

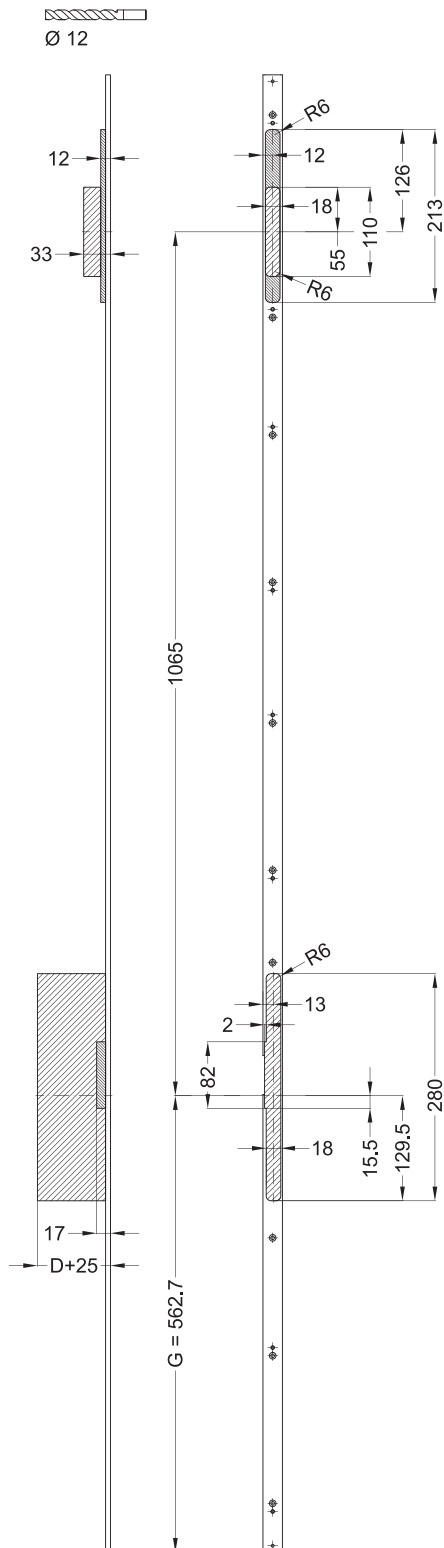


# T-AP4 179 UTEE2469 L10 65/9 UMEV2 LS MC 5111157

## Ansichten



# T-AP4 179 UTEE2469 L10 65/9 UMEV2 LS MC 5111157



## Fräsmaße

D = Dornmaß

G = Griffhöhe

(FH = Die Bohrungen mit dem Durchmesser Ø12 mm sind nur bei Holztüren notwendig.)

Angaben, die in Klammern gesetzt sind, werden nur bei einzelnen Mehrfachverriegelungen verwendet.

# T-AP4 179 UTEE2469 L10 65/9 UMEV2 LS MC 5111157



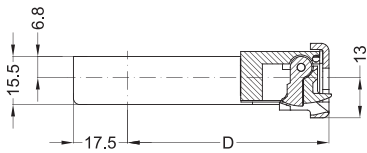
A - A

## Einbaulage

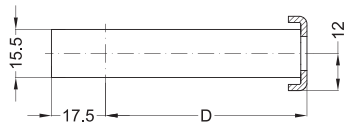
D = Dornmaß



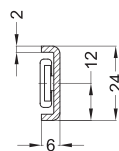
B - B



C - C



D - D



E - E