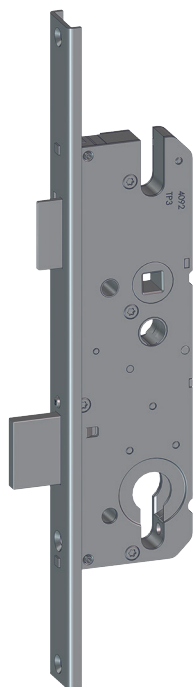


T-ESS-U2460/40 92/8 MC

5121629



Produktdetails	
Produktbasisklassen	Einsteckschloss
Produkt-Funktionsgruppe	Rohrrahmenschloss
Produktgruppe	Rohrrahmenschloss STD
Produkt	TP/Schlüsselbetätigt

Spezifikation	
Profilmaterial	Aluminium
Öffnungsmöglichkeit	1-flügelig + 2-flügelig aktiv
Stulpart	U-Profil
Stulpbreite	24 mm
Stulpvariante	Variante 60
Stulpende	Eckig
Dornmaß	40 mm
Abstandsmaß	92 mm
Zylindertyp	Profilzylinder (PZ)
Drückernuss	8 mm
Drückernussausführung	Standard Drückernuss
DIN Richtung	DIN links + rechts
Oberfläche	Matt chromatiert MC
Hauptriegel	Mit Hauptriegel
Fallenausführung	Standardfalle
Werkstoff Falle	Zink-Stahl
Türwächterfunktion	Ohne Türwächterfunktion
Befestigungsart	Standard Beschlagsschraube

T-ESS-U2460/40 92/8 MC

5121629

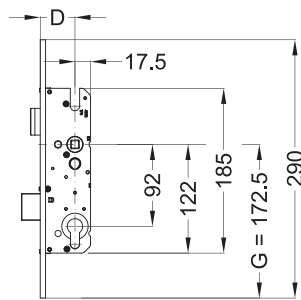
Profilsysteme

Profilhersteller

Hueck/Hartmann, RP
Technik, Schüco

T-ESS-U2460/40 92/8 MC

5121629

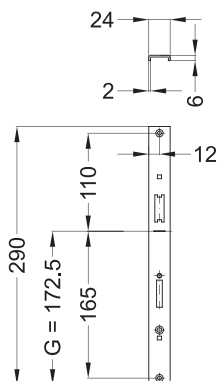


Die folgenden Zeichnungen zeigen die Ausführung in DIN rechts. Die Variante in DIN links ist spiegelbildlich zu betrachten.

Allgemeine Vermaßung

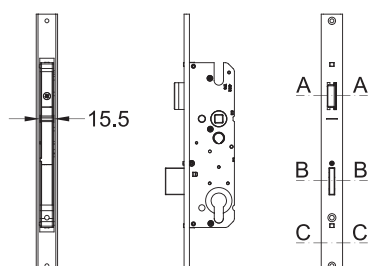
D = Dornmaß

G = Griffhöhe



Schraubmaße

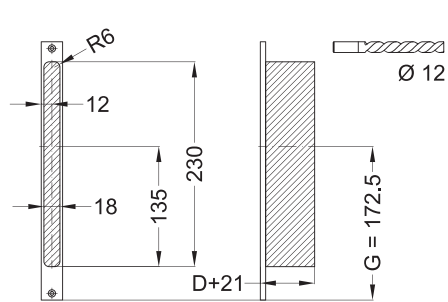
G = Griffhöhe



Ansichten

T-ESS-U2460/40 92/8 MC

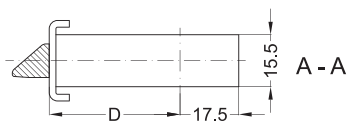
5121629



Fräsmaße

D = Dornmaß

G = Griffhöhe



Einbaulage

D = Dornmaß

