

## SL-PPREC03SWITCH

230V AC ON/OFF RECEIVER



### PRODUKTEIGENSCHAFTEN

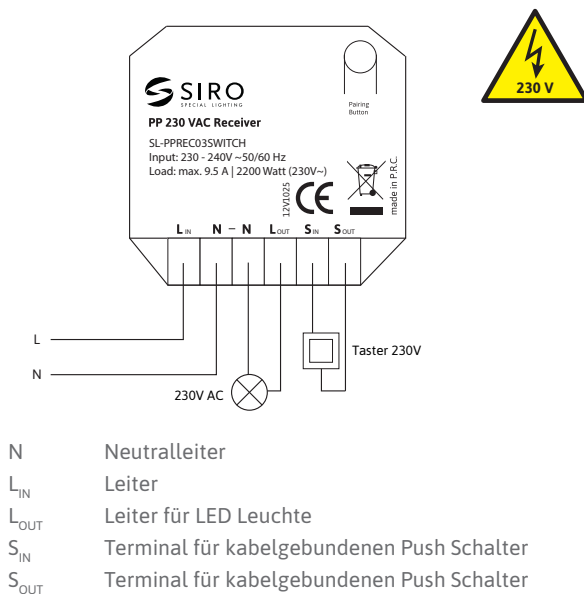
- ▶ 230V AC MONO EIN - AUS Receiver als Empfänger für PUSHPOWER Schalter
- ▶ Anschluss von 230V AC Produkte bis maximal 2200 Watt Leistung (~230V AC)
- ▶ Es können bis zu 10 Schalttasten (1-, 2- oder 4-Wege-Schalter) verbunden werden.  
Insgesamt sind bis zu zehn verschiedene Befehle möglich.
- ▶ Funkbasierte Reichweite 30 Meter.
- ▶ Funktionen: EIN - AUS
- ▶ Produkt besitzt eine Memory Funktion (letzte Lichteinstellung)

### MONTAGE

- ▶ In Gerätedose nach DIN 49073, im Leuchtkörper (Deckenleuchten), individuelle Platzierung.
- ▶ Die Montage darf nur durch Elektriker Fachpersonal durchgeführt werden.

### ANSCHLUSSPLAN

(230V Spannung, ACHTUNG LEBENSGEFAHR!)



### ABMESSUNGEN

- ▶ Abmessungen Gehäuse (LxTxH): 44 x 44 x 23 mm

### TECHNISCHE MERKMALE

- ▶ Übertragungsprotokoll: RF 433 mhz
- ▶ Reichweite: 30 Meter (in Gebäuden)
- ▶ IP Rating: IP20
- ▶ Eingangsspannung: 230 - 240V AC 50/60Hz
- ▶ Ausgangsleistung: 1 Kanal / 9,5 A  
2200 Watt (~ 230V AC)
- ▶ Standby Power: ≤ 1W
- ▶ Receiver Sensitivity: -110dBm
- ▶ Betriebstemperatur: 0°C bis 40°C
- ▶ Anschlussbüchse: 2,6 x 2 mm
- ▶ Kabelquerschnitt: 2.5 mm<sup>2</sup> starre Leitung/Massivleiter  
1.5 mm<sup>2</sup> Litzenkabel

### SICHERHEITS- UND MONTAGEHINWEISE

- ▶ **Achtung, dieses Produkt wird mit 230V AC Spannung betrieben!**
- ▶ Die Montage darf nur durch Elektriker Fachpersonal durchgeführt werden.
- ▶ Dieses Produkt ist kein Spielzeug und ist nicht für Kinder geeignet!
- ▶ Das SIRO LED System ist ausschließlich für den Innenbereich geeignet.
- ▶ Der ungeschützte Einsatz im Aussenbereich ist nicht gestattet.
- ▶ Der Kontakt mit Feuchtigkeit ist unbedingt zu vermeiden!

## SL-PPREC03SWITCH

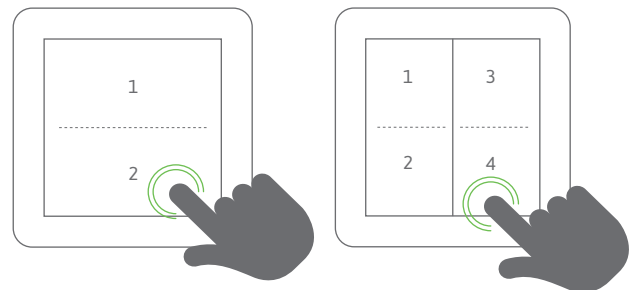
230V AC ON/OFF RECEIVER

**Idealerweise kombinierbar mit folgenden SIRO PushPower Produkten:**

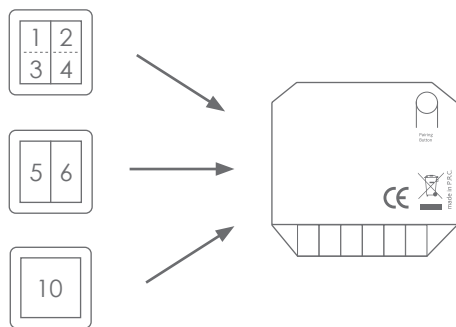
Schalter: SL-PP55W2K1, SL-PP55W2K60, SL-PP55W4K1, SL-PP55W4K60, SL-PPA55W2K1, SL-PPA55W2K60, SL-PPA55W4K1, SL-PPA55W4K60, SL-PPI55W2K1, SL-PPI55W2K60, SL-PPI55W4K1, SL-PPI55W4K60, SL-PP40K1, SL-PP40K60, SL-PP40W2K1, SL-PP40W2K60, SL-PP62K1, SL-PP62K60, SL-PPDOOR01K1, SL-PPDOOR01K60, SL-PP86IPW2K1, SL-PP86IPW2K1

### ALLGEMEINE FUNKTIONEN

1, 2, 3, 4	2- oder 4-Wege-Tasten
Einzelclick:	Ein- oder Ausschalten
Einzelclick bei Türsensor:	Ein- oder Ausschalten
Einzelclick bei 1-Wege-Taster:	Ein- oder Ausschalten

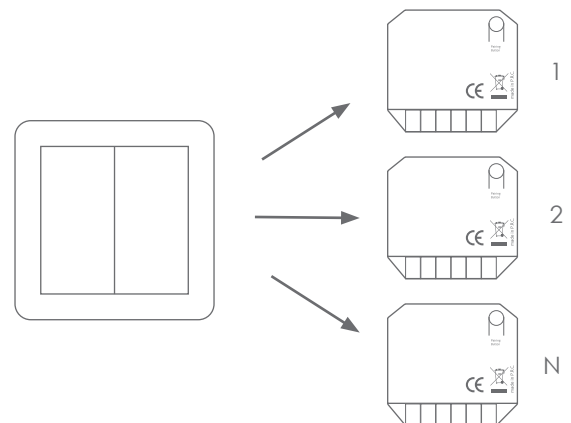


### KOMBINATIONSMÖGLICHKEITEN



#### Mehrere Steuerungen an einem Receiver

maximal 10 PushPower Tasten (Sensoren, Push Taster,..) können an einem Receiver verbunden werden. Dabei zählt jede Option.



#### Eine Steuerung an mehreren Receivern

1 PushPower Steuerungsgerät kann beliebig viele Receiver ansteuern.

#### Funkreichweite (abhängig von den örtlichen Gegebenheiten)

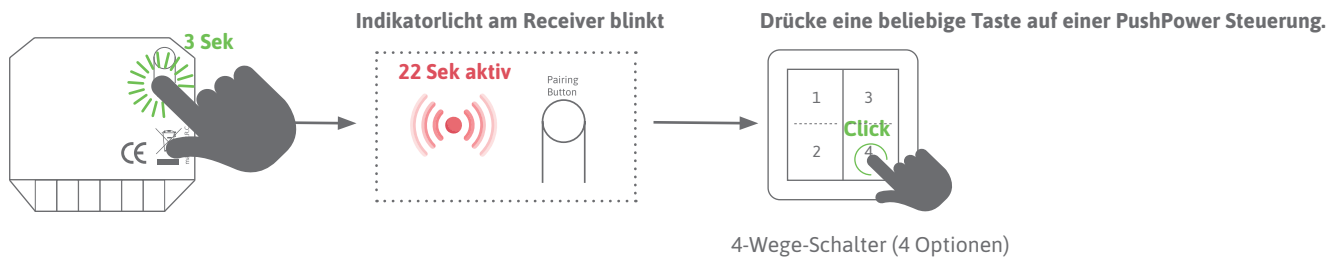
bis zu 30 m in Gebäuden und bis zu 80 m im Freigelände



## FUNKTIONEN IM DETAIL

### VERBINDEN (ANLERNEN) VON STEUERUNG (SCHALTER) & RECEIVER

So stellen Sie die Kommunikation zwischen dem Schalter und Ihrem Receiver her:

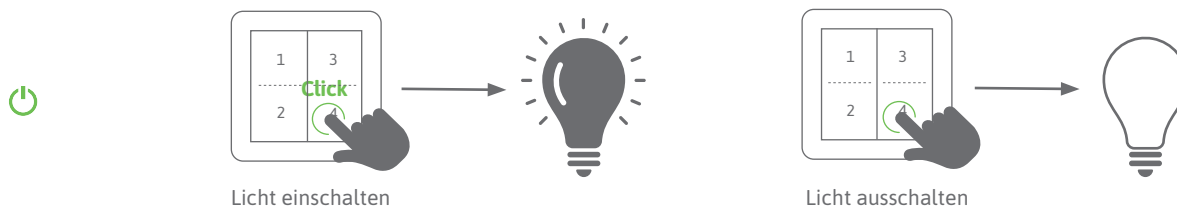


#### 3 Sekunden drücken und gedrückt halten

Der Aktivitätsmodus bleibt für 22 Sek aktiv danach wird der Anlernprozess abgebrochen und das Licht schaltet sich ab. Der Anlernprozess kann durch Abnehmen vom Strom abgebrochen werden. Jede Taste /Option (1&2) kann mit eigener Funktion/Option belegt werden. Wird sie nicht belegt, ist dies eine Leertaste.

### EINZELCLICK - ON/OFF

Ein Einfachclick bezieht sich auf das einmalige, kurzzeitige Drücken des Lichtschalters.



Bei SIRO Lichtschaltern wird ein Einfachclick dazu verwendet, die angeschlossene Lichtquelle ein- oder auszuschalten.

Dies entspricht der grundlegenden Funktion eines Schalters, bei dem mit einem einzigen Klick der Zustand der Beleuchtung geändert wird.

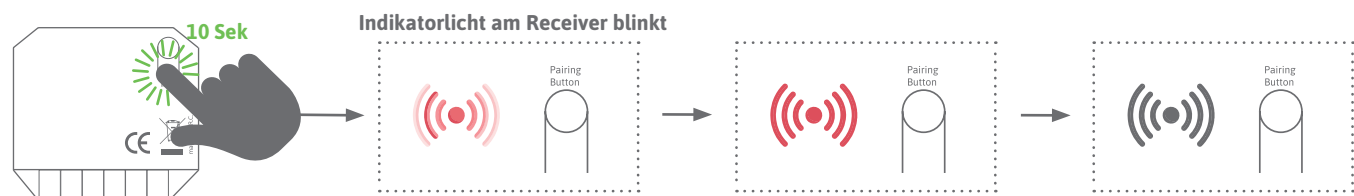
### DOPPELCLICK - SYNCHRONISIEREN

Ein Doppelclick bezeichnet das zweimalige, kurzzeitige Drücken des Lichtschalters in schneller Folge.



Alle Lichter werden ausgeschaltet. Diese Funktion wird zum Synchronisieren mehrerer Lichter verwendet wenn diese asynchron laufen.

### ZURÜCKSETZEN DES RECEIVERS / WERKSZUSTAND

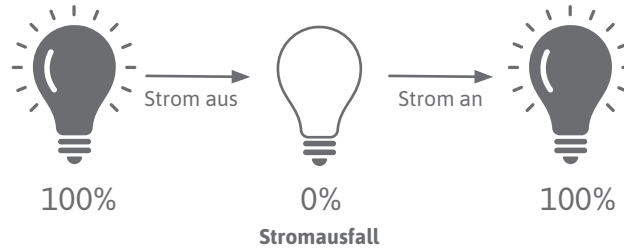


**10 Sekunden drücken und gedrückt halten. Nun sind alle Verbindungen gelöscht und der Receiver ist bereit für eine neue Verknüpfung.**

## MEMORY FUNKTION

Das System merkt sich immer die letzte Einstellung der Lichtsituation vor dem Ausschalten. (Stromausfall)

**Fall 1:**  
Licht eingeschaltet vor dem Stromausfall



**Fall 2:**  
Licht ausgeschaltet vor dem Stromausfall

