

## SL-PPREC03SWITCH

230V AC ON/OFF RECEIVER



### PRODUKTEIGENSCHAFTEN

- ▶ 230V AC MONO EIN - AUS Receiver als Empfänger für PUSHPOWER Schalter
- ▶ Anschluss von 230V AC Produkte bis maximal 2200 Watt Leistung (~230V AC)
- ▶ Es können bis zu 10 Schalttasten (1-, 2- oder 4-Wege-Schalter) verbunden werden.  
Insgesamt sind bis zu zehn verschiedene Befehle möglich.
- ▶ Funkbasierte Reichweite 30 Meter.
- ▶ Funktionen: EIN - AUS
- ▶ Produkt besitzt eine Memory Funktion (letzte Lichteinstellung)

### MONTAGE

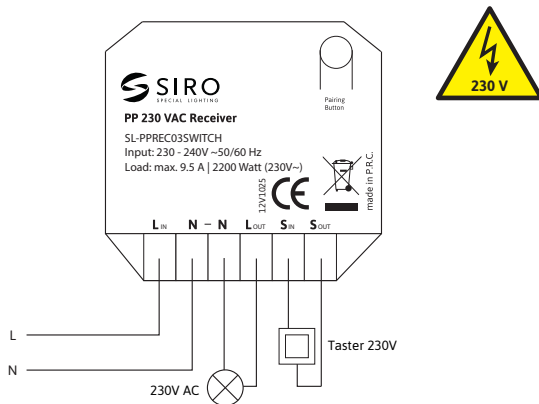
- ▶ In Gerätedose nach DIN 49073, im Leuchtkörper (Deckenleuchten), individuelle Platzierung.
- ▶ Die Montage darf nur durch Elektriker Fachpersonal durchgeführt werden.

### ABMESSUNGEN

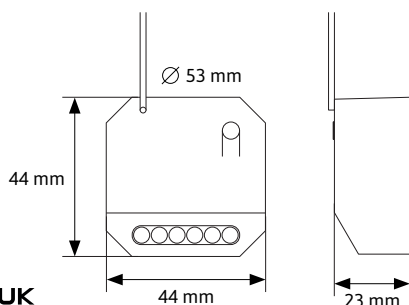
- ▶ Abmessungen Gehäuse (LxTxH): 44 x 44 x 23 mm

### ANSCHLUSSPLAN

(230V Spannung, ACHTUNG LEBENSGEFAHR!)



- N Neutralleiter  
 L<sub>IN</sub> Leiter  
 L<sub>OUT</sub> Leiter für LED Leuchte  
 S<sub>IN</sub> Terminal für kabelgebundenen Push Schalter  
 S<sub>OUT</sub> Terminal für kabelgebundenen Push Schalter



### TECHNISCHE MERKMALE

- ▶ Übertragungsprotokoll: RF 433 mhz
- ▶ Reichweite: 30 Meter (in Gebäuden)
- ▶ IP Rating: IP20
- ▶ Eingangsspannung: 230 - 240V AC 50/60Hz
- ▶ Ausgangsleistung: 1 Kanal / 9,5 A  
2200 Watt (~ 230V AC)
- ▶ Standby Power: ≤ 1W
- ▶ Receiver Sensitivity: -110dBm
- ▶ Betriebstemperatur: 0°C bis 40°C
- ▶ Anschlussbüchse: 2,6 x 2 mm
- ▶ Kabelquerschnitt: 2,5 mm<sup>2</sup> starre Leitung/Massivleiter  
1,5 mm<sup>2</sup> Litzenkabel

### SICHERHEITS- UND MONTAGEHINWEISE

- ▶ **Achtung, dieses Produkt wird mit 230V AC Spannung betrieben!**
- ▶ Die Montage darf nur durch Elektriker Fachpersonal durchgeführt werden.
- ▶ Dieses Produkt ist kein Spielzeug und ist nicht für Kinder geeignet!
- ▶ Das SIRO LED System ist ausschließlich für den Innenbereich geeignet.
- ▶ Der ungeschützte Einsatz im Aussenbereich ist nicht gestattet.
- ▶ Der Kontakt mit Feuchtigkeit ist unbedingt zu vermeiden!



Darf nicht in den Hausmüll entsorgt werden.  
Must not be disposed of in household waste.

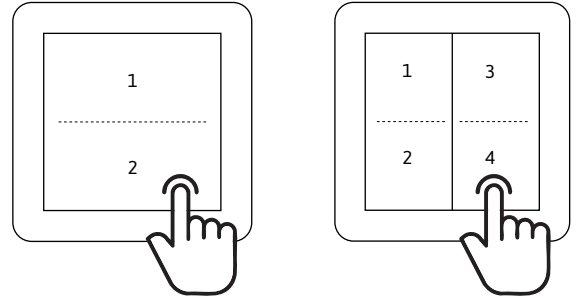
SIRO Beschläge- und  
Metallwarenfabrik Ges.m.b.H.  
Spielfeldstraße 12  
4452 Ternberg, Austria

Tel . +43 (0)7256.6020.0  
Fax . +43 (0)7256.8932  
E-Mail office@siro.at  
Web . www.siro.at

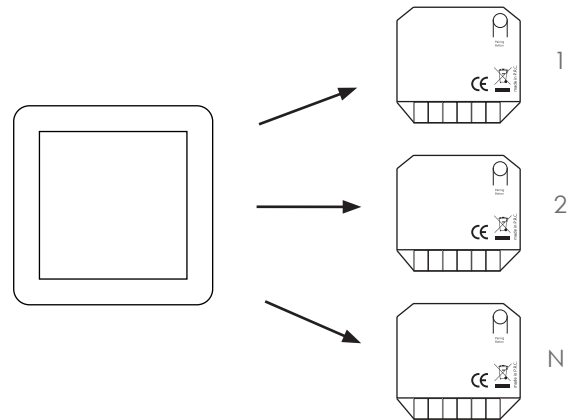
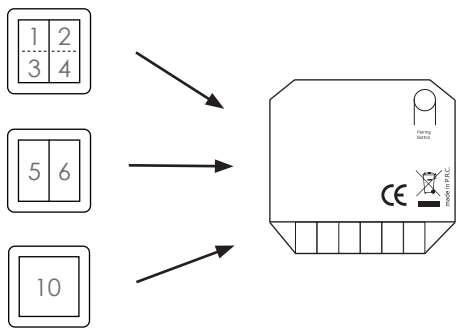
© 2026 Alle Rechte  
vorbehalten.  
All rights reserved  
**Version 04/26**

## ALLGEMEINE FUNKTIONEN

1, 2, 3, 4	2- oder 4-Wege-Tasten
Einzelklick:	Ein- oder Ausschalten
Einzelklick bei Türsensor:	Ein- oder Ausschalten
Einzelklick bei 1-Wege-Taster:	Ein- oder Ausschalten



## KOMBINATIONSMÖGLICHKEITEN



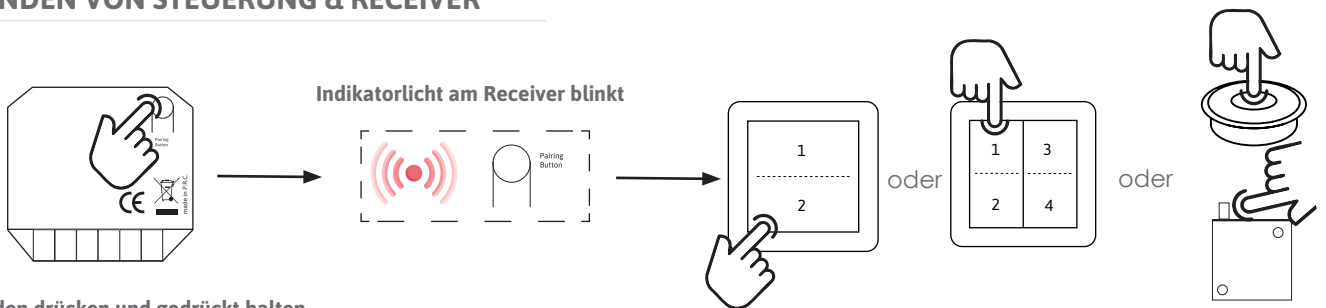
### Mehr Steuerungen an einem Receiver

maximal 10 PushPower Tasten (Sensoren, Push Taster,..) können an einem Receiver verbunden werden.

### Eine Steuerung an mehreren Receivern

1 PushPower Steuerungsgerät kann beliebig viele Receiver ansteuern.

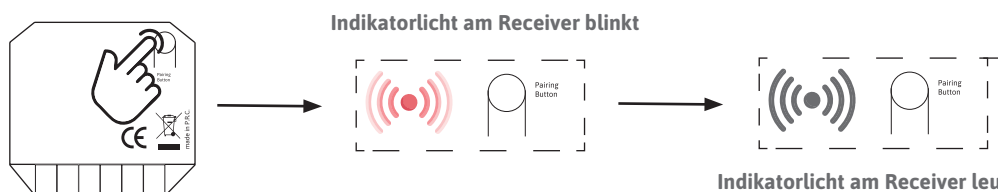
## VERBINDEN VON STEUERUNG & RECEIVER



3 Sekunden drücken und gedrückt halten

Drücke eine beliebige Taste auf einer PushPower Steuerung.  
2-Wege-Schalter (2 Optionen) oder 4-Wege-Schalter (4 Optionen)  
oder bei Sensoren die Kontaktstelle drücken.

## ZURÜCKSETZEN VON RECEIVER



10 Sekunden drücken und gedrückt halten

Indikatorlicht am Receiver leuchtet dauerhaft und schaltet sich im Anschluss aus